



stones



Idee e Soluzioni

**CATALOGO PRODOTTI**  
**ST/1**

## Adesivo sigillante linea TOP Sigillare e incollare con un solo prodotto, anche in immersione

Adesivi e Sigillanti



- Capacità di incollaggio eccezionale
- Elevata resistenza ai raggi UV e ai funghi
- Catalisi rapida
- Catalizza senza restringersi
- Rimane flessibile e resiste alle vibrazioni
- Incolla sia su superfici asciutte che bagnate
- Utilizzabile all'interno e all'esterno
- Dispone di certificazione per uso nel settore alimentare

### Applicazioni:

- TEC7 è in grado di incollare e sigillare; rimpiazza tutte le colle di montaggio, colle per legno, colle a base Poliuretana, siliconi, siliconi sanitari, sigillanti acrilici, sigillanti a base di gomma butilica
- Come adesivo sigillante universale aderisce sulla maggior parte delle superfici senza intaccare i materiali sintetici
- Su specchi (strisce verticali) su pietra naturale (non macchia), poliestere, schiuma polystyrene, superfici bagnate, anche sott'acqua
- Riverniciabile con tutte le vernici comuni



Base	Polimero MS
Formazione di pelle	23°C 50% U.R. 8 minuti
Riposizionabile	23°C 50% U.R. 25 minuti
Tempo di catalisi	23°C - 50% U.R. 24 h - 6 mm 48 h - 7 mm 72 h - 8 mm
Restringimento dopo catalisi (DIN 52451)	<3%
Durezza shore (DIN 53505)	60 Shore A
Resistenza alla trazione (DIN 53504 S2)	27 Kg / cm2
Resistenza alla pelatura (DIN 53504)	14Kg / cm2
Resistenza alla temperatura	-30°C a +95°C Picco: 150°C max. 30 minuti
Resistenza chimica	Buona: acqua, acqua marina, solventi alifatici, oli, grassi diluiti, acidi organici, liscivie; Moderata: estere, ketone, solventi aromatici; Scarsa: acidi concentrati, solventi clorinati, cloro per piscine
Conservazione	12 mesi

Confezionamento	Tubetto da 100 ml (Cod. 535205, solo bianco)
	Cartuccia da 310 ml (Cod. e colori qui sotto)

Colori	● ○ ● ● ● ● ● ●
	Cod. 535106 535206 535306 535406 535606 535706 535806 535906
	nero bianco grigio marrone verde terracotta oak beige

## Adesivo sigillante linea TOP effetto ventosa Aderisce in pochi secondi sulla maggior parte dei materiali

Adesivi e Sigillanti



- Sostiene 400 Kg / mq in 4 secondi
- Utilizzabile su superfici bagnate e in immersione
- Il più veloce adesivo a base di MS Polimeri
- Inodore, non contiene solventi e isocianati, utilizzabile anche in spazi chiusi
- Resiste a urti e vibrazioni
- Elasticità permanente
- Utilizzabile all'interno e all'esterno

### Applicazioni:

- X-TACK7 è stato studiato per assemblare rivestimenti murali, soffitti a pannelli, telai di porte e finestre, box doccia, davanzali, pavimenti, supporti e mensole varie, tetti e coperture.
- Ha una buona adesione su mattoni, intonaco, cemento, pietra ricostruita, alluminio, vetro, pannelli isolanti in legno, polistirolo e poliuretano espanso, PVC, legno, alluminio, marmo, granito, ceramica, rame, acciaio, inox, lamiera preverniciata, etc.
- Ha una scarsa adesione su PP, PE, PPE.



Base	Polimero MS
Viscosità	Pastoso - molto più di un normale Polimero MS
Formazione di pelle	23°C 50% U.R. 3-5 minuti
Allungamento alla rottura	> 500%
Tempo di catalisi	23°C 50% U.R. 24 h - 2,7 mm 48 h - 4 mm
Restringimento dopo catalisi (DIN 52451)	Max 5%
Durezza shore (DIN 53505)	± 54 Shore A
Resistenza alla trazione (DIN 53504 S2)	22 Kg / cm2
Resistenza alla temperatura	-40°C a +90°C
Temperatura di applicazione	+5°C a +40°C
Resistenza all'acqua	Ottima
Resistenza chimica	Buona: acqua, acqua marina, solventi alifatici, oli, grassi, acidi organici diluiti; Moderata: estere, ketone, solventi aromatici; Scarsa: acidi concentrati, solventi clorinati
Misure di sicurezza	Si prega di leggere la scheda di sicurezza
Conservazione	12 mesi

Confezionamento	Cartuccia da 290 ml (Cod. 534525)
-----------------	-----------------------------------

Colori	○ bianco
--------	-------------


## Sigillante linea TOP trasparente Il sigillante invisibile per tutti i materiali

- Buona capacità adesiva
- Ideale su pietra naturale (non macchia)
- Buona adesione su piastrelle, ceramica, porcellana, alluminio, legno, cemento, superfici galvanizzate, etc, senza l'utilizzo di primer
- Resiste a muffe e batteri
- Compatibile con la maggior parte delle vernici
- Utilizzabile su superfici umide e in immersione
- Praticamente inodore

### Applicazioni:

- Sigillatura su pietra naturale e altre superfici, porose e non porose, dove il rischio di fare macchie si deve assolutamente evitare.
- Sigillatura e incollaggio di mattonelle, pietra naturale, legno, cemento, alluminio, etc.
- Sigillatura di praticamente tutti i materiali da costruzione, dove è richiesta la trasparenza (eccetto PP, PE, PTFE e catrame)
- Eccellente per bagni, pavimenti in legno, tettoie, etc.
- Sigillatura di infissi (porte e finestre, uso interno)
- Per applicazioni dove si necessitano tenute elevatissime, consigliamo l'uso TEC7



Base	Polimero MS
Viscosità	Pastoso
Formazione di pelle	23°C 50% U.R. 5 minuti
Tempo di catalisi	23°C - 50% U.R. 24 h - 4 mm 48 h - 5 mm 72 h - 8 mm
Restringimento dopo catalisi (DIN 52451)	<2%
Durezza shore (DIN 53505)	40 Shore A
Resistenza alla trazione (DIN 53504 S2)	22 Kg / cm2
Resistenza alla pelatura (DIN 53504)	4 Kg / cm2
Resistenza alla temperatura	-30°C a +95°C Picco: 155°C max. 30 minuti
Resistenza chimica	Buona: acqua, acqua marina, solventi alifatici, oli, grassi, acidi organici, diluiti, sostanze caustiche Moderata: estere, ketone, solventi aromatici Scarsa: acidi concentrati, solventi clorinati
Adesione	Eccellente: mattonelle, pietra naturale, cemento, legno, alluminio Limitata: PP, PE, PTFE e catrame
Resistenza ai raggi UV	Sono possibili lievi mutazioni di colore dovute a condizioni ambientali estreme
Verniciabilità	Con la maggior parte di vernici a base solvente o acqua
Conservazione	12 mesi
Confezionamento	Cartuccia da 310 ml (Cod. 539506)
Colori	 trasparente


## Sigillante linea TOP trasparente + inox Sigilla metalli ferrosi naturali con la maggior parte dei materiali

- Sigillante elastico, trasparente con pigmenti di colore acciaio inox
- Finitura facile e invisibile grazie alla trasparenza del prodotto
- Elasticità permanente
- Impermeabile
- Resistente alla muffa
- Aderisce anche in immersione

### Applicazioni:

- TRANS7 Inox è stato studiato per sigillare e assemblare porte, finestre, box doccia, lavelli, banchi frigo, grondaie in acciaio, acciaio inox, alluminio naturale, lamiera zincata, piombo di colore naturale
- Le sigillature appaiono praticamente invisibili sulla maggior parte dei materiali come piastrelle, cemento, legno, mattone, marmo, granito, etc., grazie alla base cristallina abbinata alle particelle inox.



Base	Polimero MS
Viscosità	Pastoso
Formazione di pelle	23°C 50% U.R. 5 minuti
Tempo di catalisi	23°C - 50% U.R. 24 h - 4 mm 48 h - 5 mm 72 h - 8 mm
Restringimento dopo catalisi (DIN 52451)	<2%
Durezza shore (DIN 53505)	40 Shore A
Resistenza alla trazione (DIN 53504 S2)	22 Kg / cm2
Resistenza alla temperatura	-30°C a +95°C Picco: 155°C max. 30 minuti
Resistenza chimica	Buona: acqua, acqua marina, solventi alifatici, oli, grassi, acidi organici, diluiti, sostanze caustiche Moderata: estere, ketone, solventi aromatici Scarsa: acidi concentrati, solventi clorinati
Adesione	Eccellente: mattonelle, pietra naturale, cemento, legno, alluminio Limitata: PP, PE, PTFE e catrame
Resistenza ai raggi UV	Può scolorirsi nel tempo a causa di fattori esterni
Verniciabilità	Con la maggior parte di vernici a base solvente o acqua
Conservazione	12 mesi
Confezionamento	Cartuccia da 310 ml (Cod. 539706)
Colori	 trasparente con pigmenti inox

## Adesivo sigillante linea PREMIUM Sigilla e incolla anche sott'acqua

Adesivi e Sigillanti



- A base di polimeri MS
- Resistente alle vibrazioni; mantiene nel tempo la sua elasticità
- Inodore
- Aderisce anche sulle superfici bagnate
- Resiste ai raggi UV e alla muffa
- Non macchia pietre e specchi
- Utilizzabile all'interno e all'esterno; verniciabile

### Applicazioni:

TAC MS può essere utilizzato sia come adesivo che come sigillante su tutti i materiali da costruzione naturali e su molte materie sintetiche come: legno, pietra, cemento, mattoni, ceramica, acciaio, acciaio inox, alluminio, ferro, vetro e molti materiali sintetici. È particolarmente indicato per incollare e sigillare battiscopa in legno, pietra e ceramica, piastrelle, mattonelle, profili, canaline, scatole di derivazione, interruttori, cartelli, finestre, porte, profili, condotti di aerazione, tubature, sanitari, box doccia, pannelli sandwich, binari, mobili (in interno e in esterno). La buona resistenza ai raggi UV permette a TAC MS di essere usato anche sui tetti per sigillare grondaie, converse, scossaline, lucernai, incannicciature camini, antenne, pannelli solari e fotovoltaici. TAC MS trova impiego anche nel mondo Automotive e Nautica su camper, caravan, automobili, barche, etc. TAC MS è il prodotto ideale per la riparazione, la manutenzione, la costruzione, l'isolamento, l'installazione e l'assemblaggio sia in ambito industriale e artigianale che domestico. TAC MS non contiene isocianati, è sicuro l'utilizzo su superfici delicate come polistirolo, plexiglass, marmo e argentatura specchi.



	TAC MS colorato	TAC MS trasparente
Densità	1,43 g / ml	1,06 g / ml
Formazione di pelle (23°C 50% U.R)	10 min.	10 min.
Tempo di indurimento (23°C 50% U.R)	3-4 mm in 24 h	2-3 mm in 24 h
Durezza shore (DIN 53505)	60 Shore A	45 Shore A
Resistenza alla trazione (DIN 53504 S2)	25 Kg / cm2	22 Kg / cm2
Resistenza alla temperatura	-40°C a +100°C	-40°C a +100°C
Temperatura di applicazione	+5°C a +40°C	+5°C a +40°C
Allungamento max.	350%	350%
Resistenza chimica	Buona: acqua, acqua marina, solventi alifatici, oli, grassi diluiti, acidi organici, liscive Moderata: estere, ketone, solventi aromatici Scarsa: acidi concentrati, solventi clorinati, cloro per piscine	Buona: acqua, acqua marina, solventi alifatici, oli, grassi diluiti, acidi organici, liscive Moderata: estere, ketone, solventi aromatici Scarsa: acidi concentrati, solventi clorinati, cloro per piscine
Conservazione	12 mesi	12 mesi

Confezionamento	Cartuccia da 290 ml
Colori	 Cod. ST 535206 ST 535106 ST 535306 ST 535406 ST 535906 ST 539506 bianco nero grigio marrone beige trasparente

## Adesivo sigillante linea PREMIUM effetto ventosa Aderisce in pochi secondi su tutti i materiali da costruzione

Adesivi e Sigillanti



- Sostiene 380 Kg / mq in 4 secondi
- Utilizzabile su superfici bagnate e in immersione
- Il più veloce adesivo a base di MS Polimeri
- Inodore, non contiene solventi e isocianati, utilizzabile anche in spazi chiusi
- Resiste a urti e vibrazioni
- Elasticità permanente
- Utilizzabile all'interno e all'esterno

### Applicazioni:

- Rivestimenti murali: calcestruzzo, cemento, mattoni, intonaco, alluminio, vetro, etc.
- Soffitti e pannelli: tutti i pannelli isolanti, sintetici, in legno, PVC, Poliuretani, etc.
- Telai di finestre: alluminio rivestito, legno, materiali sintetici, etc. Telai di porte e davanzali di finestre: legno naturale, mattoni, cemento, alluminio e ottone, etc. in maniera sicura e senza sprechi.
- Pavimenti, piastrelle, sostegni: marmo, granito, materiali porosi e terracotta, etc.
- Tetti e coperture: tutti gli elementi per le coperture in legno, acciaio, rame, lamiera preverniciata.
- Elementi edili: tutti gli elementi da costruzione in acciaio liscio, alluminio, metallo, rame, etc.



Base	Polimero MS
Viscosità	1200 m/Pa per secondo
Formazione di pelle	23°C 50% U.R. 3-5 minuti
Allungamento alla rottura	300%
Tempo di catalisi	23°C 50% U.R. 24 h - 2 mm
Restringimento dopo catalisi (DIN 52451)	Max 5%
Durezza shore (DIN 53505)	± 65 Shore A
Resistenza alla trazione (DIN 53504 S2)	21 Kg / cm2
Resistenza alla temperatura	-40°C a +90°C
Temperatura di applicazione	+5°C a +40°C
Resistenza all'acqua	Ottima
Resistenza chimica	Buona: acqua, acqua marina, solventi alifatici, oli, grassi, acidi organici diluiti; Moderata: estere, ketone, solventi aromatici; Scarsa: acidi concentrati, solventi clorinati
Misure di sicurezza	Si prega di leggere la scheda di sicurezza
Conservazione	12 mesi

Confezionamento	Cartuccia da 290 ml (Cod. ST 534525)
Colori	 bianco

## Adesivo sigillante pastoso per applicazioni estese Cambia colore ad avvenuta catalisi

Adesivi e Sigillanti



- Adatto ad applicazioni verticali grazie alla sua viscosità
  - Eccellente adesione alla maggior parte dei materiali da costruzione
  - Resistenza ai raggi UV e agenti atmosferici
  - Ecologico e quasi inodore: ideale per applicazioni in interni ed esterni
  - Facile da usare, utilizzo senza primer
  - Veloce catalizzazione, 24 ore a +23°C e 50% U.R.
  - Può essere applicato su superfici leggermente umide rendendole immediatamente impermeabili
  - Polimerizza con l'umidità dell'aria
  - Non contiene: bitumi, gomme, isocianati, solventi e fosfati
  - VOC free
- Applicazioni:**
- Impermeabilizzazione verticale contro l'umidità (box doccia, stagni in cemento e non, piscine, etc.)
  - Sigillatura contro le infiltrazioni dal tetto: su camini, pannelli solari, antenne satellitari, lucernari, grondaie, canali, etc.
  - Incollaggio sul pavimento di piastrelle, sughero, laminato, moquette, pannelli isolanti, schiuma rigida, PIR, PUR, etc.
  - Riparazione e protezione di strutture in legno come gazebo, tavoli e grigliati da giardino, etc.
  - Riparazione di tetti: in bitume, piastrelle, tegole di ardesia, PVC, Zinco, etc.
  - Impermeabilizzazione del fondo in calcestruzzo di stagni e piscine (invece del telo EPDM)
  - Riparazione di ammaccature e crepe nelle coperture dei tetti
  - Riparazione di grondaie e canali di scolo in plastica o metallo
  - Riparazione di parti in piombo e zinco danneggiati dalla corrosione



Base	Polimero MS	
Viscosità	Pasta	
Densità	1.45 kg / dm <sup>3</sup>	
Allungamento alla rottura	300% circa	
Tempo di catalisi	23°C 50% U.R.	24 h - 2,5 mm 7 giorni - 100%, chimicamente stabile ed elastico
Restringimento (DIN e ISO 10563)	≤ 4%	
Durezza shore (DIN 53505)	Dopo 3 settimane a 23°C e 50% U.R. 35 Shore A	
Tempo aperto di lavoro	23°C 50% U.R. max. 30 minuti	
Resistenza alla temperatura	-40°C a +90°C	
Temperatura di applicazione	+5°C a +35°C	
Resistenza agli agenti atmosferici	Perfetta	
Resistenza chimica	Buona: acqua, solventi alifatici, oli, grassi, soluzioni organiche acide e alcali; Moderata: etere, chetoni, carburi; Scarsa: acidi concentrati, idrocarburi clorurati	
Resistenza alla trazione	10 Kg / cm <sup>2</sup>	
Conservazione	12 mesi nella confezione originale di imballaggio, non ancora aperta e conservata al fresco e senza permanere al gelo	



ST 850293\* ST 850291\* ST 850292\*  
 nero / grigio prima / dopo catalisi    blu / nero prima / dopo catalisi    grigio / b.co prima / dopo catalisi

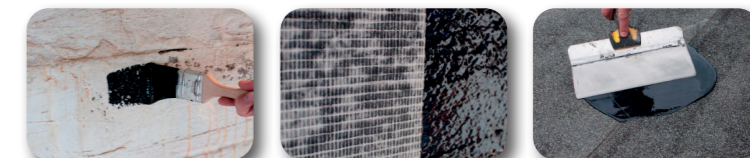
\*I codici si riferiscono al formato Cartuccia da 290 ml.  
 Colori disponibili anche nei formati da 1 L e 2,5 L

## Adesivo sigillante liquido autolivellante Cambia colore ad avvenuta catalisi

Adesivi e Sigillanti



- Resiste ai raggi UV e agli agenti atmosferici
  - Ecologico e quasi inodore: ideale per applicazioni in interno ed esterno
  - Facile da usare, utilizzo senza primer
  - Veloce catalizzazione 24 ore a +23°C e 50% U.R.
  - Può essere applicato su superfici leggermente umide rendendole immediatamente impermeabili
  - Polimerizzazione con l'umidità dell'aria
  - Non contiene bitumi e gomme
  - Esente da solventi, isocianati e fosfati
  - VOC free
- Applicazioni:**
- Impermeabilizzazione del sottofondo dei pavimenti (bagni, docce, lavanderie, etc.)
  - Riparazione di grondaie e canali di scolo in metallo e plastica
  - Incollare di piastrelle, sughero, laminato, moquette, pannelli isolanti, schiuma rigida, PIR, PUR, etc. sul pavimento
  - Riparazione e protezione di strutture in legno come gazebo, tavoli e grigliati da giardino, etc.
  - Riparazione di parti in piombo e zinco danneggiate dalla corrosione
  - Riparazione di tetti: in bitume, piastrelle, tegole di ardesia, PVC, Zinco, etc.
  - Impermeabilizzazione del fondo in calcestruzzo di stagni e piscine (invece del telo EPDM)
  - Impermeabilizzazione di fioriere e tavoli di coltivazione



Base	Polimero MS	
Viscosità	Liquido viscoso	
Densità	1.45 kg / dm <sup>3</sup>	
Allungamento alla rottura	300% circa	
Tempo di catalisi	23°C 50% U.R.	24 h - 2,5 mm 7 giorni - 100%, chimicamente stabile ed elastico
Restringimento (DIN e ISO 10563)	≤ 4%	
Durezza shore (DIN 53505)	Dopo 3 settimane a 23°C e 50% U.R. 35 Shore A	
Tempo aperto di lavoro	23°C 50% U.R. max. 30 minuti	
Resistenza alla temperatura	-40°C a +90°C	
Temperatura di applicazione	+5°C a +35°C	
Resistenza agli agenti atmosferici	Perfetta	
Resistenza chimica	Buona: acqua, solventi alifatici, oli, grassi, soluzioni organiche acide e alcali; Moderata: etere, chetoni, carburi; Scarsa: acidi concentrati, idrocarburi clorurati	
Resistenza alla trazione	10 Kg / cm <sup>2</sup>	
Conservazione	12 mesi nella confezione originale di imballaggio, non ancora aperta e conservata al fresco e senza permanere al gelo	



ST 800293\* ST 800291\* ST 800292\*  
 nero / grigio prima / dopo catalisi    blu / nero prima / dopo catalisi    grigio / b.co prima / dopo catalisi

\*I codici si riferiscono al formato Cartuccia da 290 ml.  
 Colori disponibili anche nei formati da 1 L e 2,5 L

## MS polimero con certificazione per l'amianto Tre prodotti in uno: Adesivo, sigillante e rivestimento elastico

- Monocomponente, pronto all'uso
- Reazione neutra, polimerizzazione molto rapida
- Assenza di solventi e isocianati
- Permanentemente elastico a basse (-40°C) e alte (+100°C) temperature
- Ottima resistenza ai raggi UV e alle intemperie.
- Ottima adesione a cemento, muratura, laterizio, metalli e lamiera, legno, espansi in genere utilizzati per l'isolamento termoacustico, alcuni tipi di plastiche

### Applicazioni:

Sigillatura, impermeabilizzazione e protezione di particolari quali scossaline, lucernai, comignoli, ringhiere e parapetti, tubazioni e servizi affioranti. In generale per riparazioni di vecchie guaine. Rivestimenti e sigillature addizionali contro le infiltrazioni. Particolarmente indicato per rinforzare e sigillare i risvolti verticali tra guaine impermeabilizzanti e pareti perimetrali. Incapsulante nei cicli di ripristino coperture e manufatti contenenti amianto.

### Modi d'uso:

Applicare una prima mano di TAC COVER MS con una spatola liscia in modo da coprire uniformemente tutta la superficie interessata, in particolare le zone del supporto che corrispondono a giunti o unione tra solaio e parete. Disporre sulla superficie ancora appiccicosa entro la formazione pelle un tessuto o rete di rinforzo in fibra e applicare un secondo strato di TAC COVER MS. Il consumo può variare in dipendenza dalla rugosità del supporto. Lo strato applicato con la seconda mano deve in ogni caso essere sufficiente a ricoprire la trama del rinforzo. Una volta polimerizzato TAC COVER MS può solo essere asportato meccanicamente.



Base	Polimero MS
Stato Fisico	Pastoso
Peso specifico	1.56 kg / dm <sup>3</sup>
Allungamento alla rottura	240% circa
Restringimento (DIN e ISO 10563)	≤ 4%
Durezza shore A (DIN 53505)	40
Modulo al 100% (DIN 53504)	1,2 MPa
Carico di rottura (DIN 53504)	2 MPa
Resistenza al taglio (ASTM D 624-73)	9 N / mm
Formazione di pelle (20°C 50% U.R)	40 min ca.
Velocità di indurimento	2-3 mm a 24 h (20°C / 50% U.R.)
Conservazione	9 mesi dalla data di fabbricazione per il prodotto conservato sigillato nella confezione originale, in luogo asciutto a temperature comprese tra +5°C e +25°C

Confezionamento	Latta da 5 Kg	(Cod. ST TAC COVER MS)
Colori	●	antracite

## Adesivo sigillante per il fai da te Sigilla e incolla anche sul bagnato

- A base di polimeri MS
- Resistente alle vibrazioni; mantiene nel tempo la sua elasticità
- Inodore
- Aderisce anche sulle superfici bagnate
- Resiste ai raggi UV e alla muffa
- Non macchia pietre e specchi
- Utilizzabile all'interno e all'esterno; verniciabile

### Applicazioni:

MISTER FIX può essere utilizzato sia come adesivo che come sigillante su tutti i materiali da costruzione naturali e su molte materie sintetiche come: legno, pietra, cemento, mattoni, alluminio, ferro, vetro e molti materiali sintetici. È particolarmente indicato per incollare e sigillare zoccolini, piastrelle, mattonelle, profili, canaline, scatole di derivazione, interruttori, finestre, porte, profili, condotti di aerazione, tubature, sanitari, box doccia, pannelli sandwich, binari, mobili (in interno e in esterno), camper, caravan, automobili, barche, etc. MISTER FIX è il prodotto ideale per la riparazione, la manutenzione, la costruzione, l'isolamento, l'installazione e l'assemblaggio sia in ambito domestico che artigianale.

### Modi d'uso:

Pulire la superficie e rimuovere i residui di sporco, grasso e prodotto non catalizzato con SOL-VIX. Applicare il prodotto. Se necessario, rifinire le sigillature con un dito o con una spatola. Attenzione: il prodotto ha scarsa adesione su PE, PP, Teflon, neoprene e catrame; non consigliato in applicazioni immerse costantemente in acqua trattata con cloro.



	MISTER FIX colorato	MISTER FIX trasparente
Densità	1,43 g / ml	1,06 g / ml
Formazione di pelle (23°C 50% U.R)	10 min.	10 min.
Tempo di indurimento (23°C 50% U.R)	3-4 mm in 24 h	2-3 mm in 24 h
Durezza shore (DIN 53505)	53 Shore A	45 Shore A
Resistenza alla trazione (DIN 53504 S2)	23 Kg / cm <sup>2</sup>	19 Kg / cm <sup>2</sup>
Resistenza alla temperatura	-40°C a +100°C	-40°C a +100°C
Temperatura di applicazione	+5°C a +40°C	+5°C a +40°C
Allungamento max.	350%	350%
Conservazione	12 mesi	12 mesi

Confezionamento	Cartuccia da 290 ml
Colori	○ ● ● ● ● ●
Cod.	MF 20001 MF 20002 MF 20003 MF 20004 MF 20005 MF 21001
	bianco nero grigio marrone beige trasparente

## Adesivo poliuretano extra strong Per incollaggi strutturali su tutti i materiali da costruzione

- Elevata resistenza alla trazione
- Utilizzabile sia per incollaggi in orizzontale che verticale
- Basso contenuto di solventi
- Elevata tenuta (140 Kg / cm<sup>2</sup>)
- Solo per uso professionale



### Applicazioni:

TAC-FIX è una colla poliuretano ideale per incollare legno, pietra, cemento, pannelli isolanti, marmo granito e mattoni.

Si utilizza per il montaggio di falsi telai di porte e finestre, la cianfrinatura dei serramenti in alluminio, l'assemblaggio di mobili e serramenti in legno, la posa di soglie e davanzali, la posa di scatole negli impianti elettrici. La colla di montaggio strutturale per tutti i materiali di costruzione.



	TAC-FIX colorato	TAC-FIX trasparente
Base	Poliuretano	Poliuretano
Stato fisico	Pastoso	Pastoso
Viscosità (23°C)	90000 mPa.s	30000 mPa.s
Densità	1,44 ± 0,02 g / cc	1,13 ± 0,02 g / cc
Tempo di formazione pelle	6 minuti	8 minuti
Tempo di catalisi totale (2,5 mm a 23°C e 50% U.R.)	24 h	24 h
Resistenza alla trazione	≥ 10 N / mm <sup>2</sup>	≥ 10 N / mm <sup>2</sup>
Temperatura di applicazione	+5°C a +40°C	+5°C a +40°C
Resistenza alla temperatura	+40°C a +100°C, dopo indurimento	+40°C a +100°C, dopo indurimento
Conservazione	12 mesi in confezione chiusa (+10°C - +25°C)	12 mesi in confezione chiusa (+10°C - +25°C)

Confezionamento	Cartuccia da 310 ml
Colori	Cod. <span style="color: yellow;">●</span> ST-TAC giallino <span style="color: lightblue;">●</span> ST-TAC TRASPARENTE trasparente

## Rivestimento bituminoso rinforzato con fibra di vetro Sigilla, ripara e impermeabilizza

- Unico prodotto per le riparazioni del tetto, a base di catrame bituminoso rinforzato con fibra di vetro per aumentare la resistenza
- Può essere applicato a temperature da -12°C a +50°C, sia su superfici asciutte che bagnate, senza dissolversi o scorrere
- Utilizzabile su superfici bagnate
- Flessibilità garantita per 20 anni
- Applicabile con spatola, pennello e rullo



### Applicazioni:

- Riparare tetti a terrazza o inclinati in materiali bituminosi
- Sigillare camini, grondaie e bordature, tubi di scarico
- Impermeabilizzare fondazioni e mura, tetti a terrazza o inclinati, cupole, terrazze e balconi
- Come adesivo a freddo per legare materiali bituminosi (tettoie, coperture, lamiere ondulate)
- Fissare scossaline
- Sigillare perdite sul tetto (anche se bagnato)



Base	Catrame bituminoso rinforzato
Componenti di rinforzo	Fibra di vetro
Resistenza alla trazione (DIN 53502 S2)	14 Kg / cm <sup>2</sup>
Allungamento alla rottura	150%
Resistenza alla temperatura	-40°C a +82°C
Resistenza ai raggi UV	Molto buona
Resistenza chimica	Buona
Resistenza all'acqua	Molto buona
Temperatura di applicazione	-12°C a +50°C
Resa	1 Kg / 2,5-3 mq
Avvertenze	Non applicare in caso di neve o ghiaccio
Verniciabilità	Non verniciabile
Conservazione	24 mesi

Confezionamento	Cartuccia da 310 ml	(Cod. 602176)
	Barattolo da 1 Kg	(Cod. 602201)
	Latta da 5 Kg	(Cod. 602204)
	Secchio da 10 Kg	(Cod. 602210)
Colori	● nero	



## Rivestimento bituminoso

Adesivi e Sigillanti



- Un prodotto unico per riparare, montare e sigillare, a base di gomma, rinforzato con fibra di vetro
- Può essere applicato sia su superfici asciutte che bagnate
- Rimane morbido e flessibile fino a 20 anni
- Può essere applicato tra -12°C e +50°C
- Resistente e flessibile grazie alle fibre di vetro e alla gomma

### Applicazioni:

Riparazione di guaine catramate bituminose su tetti a terrazza; sigillatura di grondaie, scossaline, converse e passaggi pedonali; per installazioni waterproof e sigillatura di tetti, lucernari, balconi, terrazzi, etc.; sigillatura immediata di perdite nei tetti; può essere usata anche come sigillante a freddo per installare onduline e lucernari; ottima sigillatura su acciaio, zinco, piombo, rame, stagno, legno, pietra, cemento, asfalto, PVC e poliestere.

### Modi d'uso:

Prima dell'applicazione, pulire bene la superficie.

**Cartuccia:** 1) Tagliare l'ugello al diametro desiderato; 2) Tagliare la punta della cartuccia; 3) Posizionare la cartuccia in una pistola standard; 4) Rifinire con una spatola, inumidendo con SOLVIX; 5) Pulire gli strumenti utilizzati con SOLVIX.

**Barattolo:** 1) Applicare con una spatola; 2) Lisciare con una spatola, inumidendo con SOLVIX; 3) Pulire gli strumenti utilizzati con SOLVIX.

n.b. Per riempire i giunti, si consiglia di utilizzare il prodotto in cartuccia.



Base	Resine di gomma rinforzata
Componenti di rinforzo	Fibra di vetro
Resistenza alla trazione (DIN 53502 S2)	13 Kg / cm <sup>2</sup>
Allungamento alla rottura	150 %
Resistenza alla temperatura	-40°C a +82°C
Resistenza ai raggi UV	Buona
Resistenza chimica	Buona
Resistenza all'acqua	Molto buona
Temperatura di applicazione	-12°C a +50°C
Resa	1 cartuccia / 0,70 - 1,30 mq
Infiammabilità	Infiammabile (R10)
Verniciabilità	Non verniciabile
Conservazione	12 mesi

Confezionamento	Cartuccia da 310 ml	(Cod. ST 705310)
	Barattolo da 1 Kg	(Cod. ST 705001)
	Latta da 5 Kg	(Cod. ST 705005)
	Secchio da 10 Kg	(Cod. ST 705010)

Colori  
● nero



## Sigillante siliconico per alte temperature Sigillante trasparente per alte temperature

Adesivi e Sigillanti



- Elevata Trasparenza
- Rimane Flessibile e stabile
- Resiste da -60°C fino a 330°C
- Aderisce sulla maggior parte dei materiali

### Applicazioni:

SEAL5 HT è un sigillante studiato per sigillare camini, canne fumarie, parti di motore, flange, pompe sommerse, pompe carburante, scatole elettriche, etc. e qualsiasi situazione dove è richiesta resistenza alla temperatura.

SEAL5 HT resiste a oli, grassi, lubrificanti, diesel, cherosene, liquido dei freni, acqua, vapore, soluzioni salate, acidi, butano, etc.



Base	gomma
Formazione di pelle (23°C 50% U.R)	5 min
Tempo di indurimento (23°C 50% U.R)	2mm / 24h
Allungamento alla rottura (ISO 8339)	500 %
Resistenza alla compressione	360 Kg / cm <sup>2</sup>
Resistenza alla temperatura	-60°C a +330°C
Temperatura di lavorazione	+5°C a +40°C
Restringimento (DIN 52451)	nessuno
Misure di sicurezza	Si prega di leggere la scheda di sicurezza
Conservazione	12 mesi in confezione chiusa, tra +5°C e +25°C

Confezionamento      Cartuccia 310 ml      (Cod. ST 511310)

Colori  
● trasparente



## Ancorante chimico multiuso, senza simboli di pericolo

Adesivi e Sigillanti



- Ancorante chimico innovativo bi-componente senza stirene, pronto all'uso
- La corretta miscelazione dei 2 componenti (resina + indurente) avviene grazie a uno speciale beccuccio miscelatore (Mixer)
- Mixer studiato per ridurre al minimo gli scarti di prodotto
- Cambia colore a catalisi completa
- Formula chimica studiata per garantire il rispetto dell'ambiente
- Non tossico, inodore, non infiammabile
- Senza simboli e frasi di rischio, sicuro



### Applicazioni:

- Applicazioni su blocchi di cemento o mattoni forati
- Applicazione su cemento cellulare Ytong
- Fissaggio di cancelli, persiane, antenne satellitari, scaldabagno, etc.



Base resina	Polimeri di tipo Uretanico Acrilato		
Base catalizzatore	Miscela carica di Perossido di Benzonile		
Densità	1.7 g / ml		
Rapporto di miscelazione	10 : 1		
Tempo di catalisi	Temperatura	Tempo aperto	Tempo di presa
	-5 °C	135 minuti	4 h
	0 °C	75 minuti	2 h
	+5 °C	25 minuti	75 minuti
	+10 °C	12 minuti	40 minuti
	+20 °C	6 minuti	20 minuti
Resistenza alla trazione (barra filettata M8 - M10 - M12)	Blocco in cemento forato	0,75 KN	
	Mattone forato	0,5 KN	
	Cemento cellulare Ytong	0,5 KN	
Resistenza al taglio (barra filettata M8 - M10 - M12)	Blocco in cemento forato	1,5 KN	
	Mattone forato	1,5 KN	
	Cemento cellulare Ytong	0,5 KN	
Smaltimento	La cartuccia vuota e il prodotto non catalizzato non vanno smaltiti insieme ai rifiuti domestici		
Conservazione	12 mesi. Conservare ad una temperatura compresa tra 5 e 25 °C, in luogo ben ventilato, al riparo dalla luce e lontano da qualsiasi fonte di calore.		
Confezionamento	S-Fix Green Mixer Singolo	(Cod. ST 730020)	
	S-Fix Green Cartuccia (280 ml) + Mixer	(Cod. ST 730001)	
	Kit S-Fix Green (1 Cartuccia + 2 Mixer + 4 barre filettate + 4 calze + guanti)	(Cod. ST 730100)	
	Kit S-Fix Green Mixer (sacchetto 10 Mixer)	(Cod. ST 730010)	
	Kit S-Fix Green Calze (blister 6 calze)	(Cod. ST 730006)	

Colori  

 resina  
 verde acqua / beige  
 (prima / dopo catalisi)



## Caratteristiche generali

S-FIX GREEN è un ancorante chimico pronto all'uso. I due componenti (resina + indurente) sono mantenuti separati dal sistema coassiale della cartuccia a due scomparti. La miscela di questi due componenti crea un composto che indurrà per mezzo della catalisi chimica.

Una delle peculiarità di S-FIX GREEN è che la sua formulazione è rispettosa dell'ambiente, senza simboli e frasi di rischio per la sicurezza.

Dopo la miscelazione il prodotto assume un colore verde acqua; la catalisi chimica che permette l'indurimento della resina farà mutare il colore che gradualmente da verde diventerà beige. Quando il colore beige sarà omogeneo, si avrà la conferma che il processo di catalisi si è completato.

Il tempo di catalisi può variare in funzione della temperatura (vedi schema sul retro)

## Caratteristiche di tenuta al carico

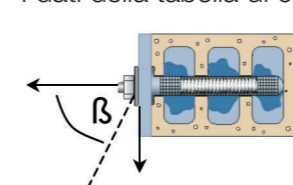
Carichi limite di tenuta sono stati determinati dai valori minimi eseguendo test di laboratorio e garantendo un fattore di sicurezza minimo di 4.

Resistenza di tenuta garantita su mattoni forati RC 40 a norma EN 771-3 e EN 771-3 / CN

Blocchi di cemento forati B40 - tipo secondo EN 771-1 e EN 771-1 / CN

Blocchi di cemento cellulare Ytong Ren min 3 MPa secondo NF EN 771-4 e EN 771-4 / CN

I dati della tabella di carico si basano sull'angolo d'inclinazione su cui è applicata la forza.



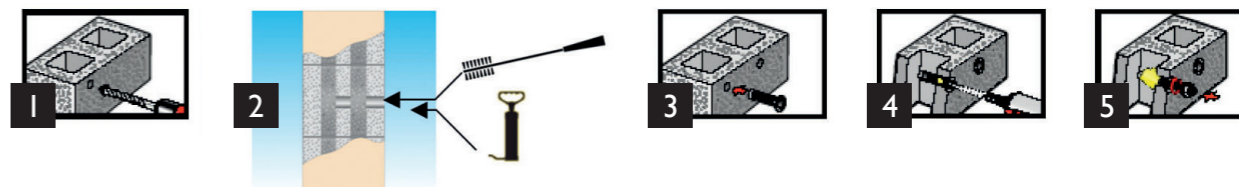
Se beta è tra 0° e 60°, utilizzando i valori di trazione.

Se beta è tra 60° e 90° utilizzando i valori di taglio.

Promemoria: I carichi indicati sono per temperature inferiori a 65 °C. Sopra questa temperatura è necessario contattare i servizi tecnici del costruttore.

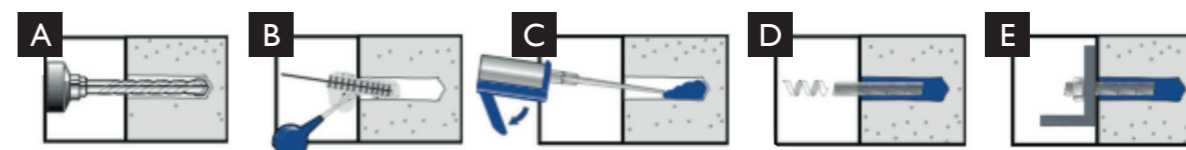
## Istruzioni per l'installazione

### Applicazioni su Blocchi di Cemento o Mattoni Forati

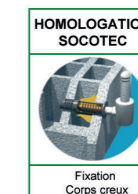


- 1- Forare il Blocco con un trapano a percussione del diametro e profondità necessaria
- 2- Pulire: spazzolare e soffiare per eliminare i residui di polvere
- 3- Inserire la calza completamente, lasciando aperta la clip di centratura
- 4- Inserire il mixer nella calza e riempirla con la resina per 2/3, chiudere la clip di centratura
- 5- Inserire la barra filettata fino in fondo e attendere la catalisi della resina
- 6- Fissare, dopo aver atteso il tempo necessario

### Applicazione su Cemento Cellulare Ytong



- A- Forare della misura desiderata
- B- Pulire: spazzolare e soffiare per eliminare i residui di polvere
- C- Inserire il mixer nel foro, iniettare la resina partendo dal fondo
- D- Inserire la barra filettata e attendere la catalisi della resina
- E- Fissare, dopo aver atteso il tempo necessario



## Ancorante chimico multiuso, senza simboli di pericolo

Adesivi e Sigillanti



- Ancorante chimico innovativo bi-componente in poliestere senza stirene, pronto all'uso
- La corretta miscelazione dei 2 componenti (resina + indurente) avviene grazie a uno speciale beccuccio miscelatore (Mixer)
- Mixer studiato per ridurre al minimo gli scarti di prodotto
- Cambia colore a catalisi completa
- Non infiammabile
- Semplice nell'uso
- Certificazione ETA 16/0111

### Applicazioni:

- Applicazioni su blocchi di cemento o mattoni forati
- Applicazione su cemento cellulare Ytong
- Fissaggio di cancelli, persiane, antenne satellitari, scaldabagno, etc.



Base resina	Poliestere senza stirene		
Base catalizzatore	Miscela carica di Perossido di Benzonile		
Densità	1.75 g / ml		
Rapporto di miscelazione	10 : 1		
Tempo di catalisi	Temperatura	Tempo aperto	Tempo di presa
	-5 °C	25 minuti	4 h
	0 °C	15 minuti	3 h
	+5 °C	12 minuti	2 h 30 min.
	+10 °C	8 minuti	1 h 15 min.
	+20 °C	4 minuti	30 minuti
	+30 °C	2 minuti	20 minuti
Resistenza alla trazione (barra filettata M8 - M10 - M12)	Blocco in cemento forato	2 KN	
	Mattono forato	2 KN	
	Cemento cellulare Ytong	1,2 KN	
Resistenza agli agenti chimici	Immersione lunga:	acqua, acqua salata, acqua calda (< 60 °C), essenze, Kerosene, Gasolio, acqua clorata 1%	
	Immersione temporanea:	Metanolo, Acetone, Idrossido di Sodio 50%, Acido Citrico, Acido Cloridrico 10% 20 °C, Alcool Isopropilico	
	Immersione sconsigliata:	Acido Solforico 50% 30 °C	
Smaltimento	La cartuccia vuota e il prodotto non catalizzato non vanno smaltiti insieme ai rifiuti domestici		
Conservazione	12 mesi		
	Conservare ad una temperatura compresa tra 5 e 25 °C, in luogo ben ventilato, al riparo dalla luce e lontano da qualsiasi fonte di calore.		
Confezionamento	S-Fix Mixer Singolo	(Cod. ST 730020)	
	S-Fix Cartuccia (300 ml) + Mixer	(Cod. ST 730000)	
	S-Fix Cartuccia (380 ml) + Mixer	(Cod. ST 73800)	
	Kit S-Fix Mixer (sacchetto 10 Mixer)	(Cod. ST 730010)	

Colori ● resina  
verde acqua / beige  
(prima / dopo catalisi)

## Caratteristiche generali

S-FIX è un ancorante chimico bicomponente pronto all'uso. Dopo la miscelazione il prodotto assume un colore verde acqua; la catalisi chimica che permette l'indurimento della resina farà mutare il colore che gradualmente da verde diventerà beige. Quando il colore beige sarà omogeneo, si avrà la conferma che il processo di catalisi si è completato. Il tempo di catalisi può variare in funzione della temperatura (vedi schema sul retro).

Adesivi e Sigillanti

## Caratteristiche di tenuta al carico

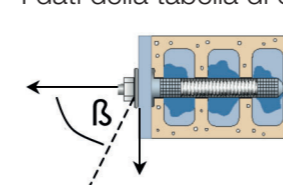
Carichi limite di tenuta sono stati determinati dai valori minimi eseguendo test di laboratorio e garantendo un fattore di sicurezza minimo di 4.

Resistenza di tenuta garantita su mattoni forati RC 40 a norma EN 771-3 e EN 771-3 / CN

Blocchi di cemento forati B40 - tipo secondo EN 771-1 e EN 771-1 / CN

Blocchi di cemento cellulare Ytong Ren min 3 MPa secondo NF EN 771-4 e EN 771-4 / CN

I dati della tabella di carico si basano sull'angolo d'inclinazione su cui è applicata la forza.



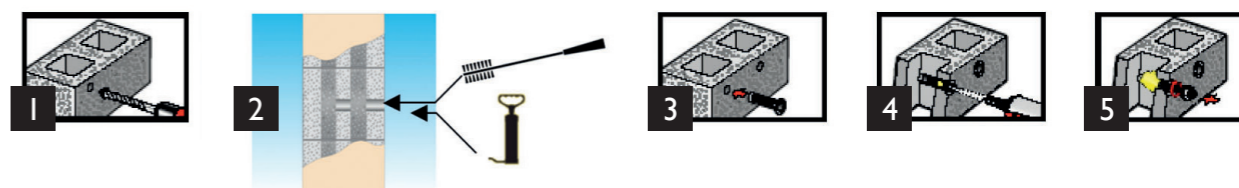
Se beta è tra 0° e 60°, utilizzando i valori di trazione.

Se beta è tra 60° e 90° utilizzando i valori di taglio.

Promemoria: I carichi indicati sono per temperature inferiori a 65 °C. Sopra questa temperatura è necessario contattare i servizi tecnici del costruttore.

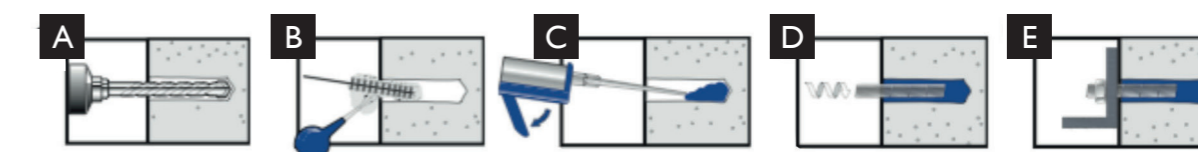
## Istruzioni per l'installazione

### Applicazioni su Blocchi di Cemento o Mattoni Forati



- 1- Forare il Blocco con un trapano a percussione del diametro e profondità necessaria
- 2- Pulire: spazzolare e soffiare per eliminare i residui di polvere
- 3- Inserire la calza completamente, lasciando aperta la clip di centratura
- 4- Inserire il mixer nella calza e riempirla con la resina per 2/3, chiudere la clip di centratura
- 5- Inserire la barra filettata fino in fondo e attendere la catalisi della resina
- 6- Fissare, dopo aver atteso il tempo necessario

### Applicazione su Cemento Cellulare Ytong



- A- Forare della misura desiderata
- B- Pulire: spazzolare e soffiare per eliminare i residui di polvere
- C- Inserire il mixer nel foro, iniettare la resina partendo dal fondo
- D- Inserire la barra filettata e attendere la catalisi della resina
- E- Fissare, dopo aver atteso il tempo necessario

## Dati di installazione

### Legenda:

d: diametro barra filettata  
d0: diametro foro 16 mm  
h1: profondità minima del foro

Supporto	d	Lunghezza barra filettata	Dimensioni calza	h1	Coppia
	mm	mm	mm	mm	N/m
Mattone Forato	8	140	15x85	90	4
Mattone Forato	10	140	15x85	90	6
Mattone Forato	12	140	15x85	90	8
Blocco di Cemento Forato	8	160	15x130	135	4
Blocco di Cemento Forato	10	160	15x130	135	6
Blocco di Cemento Forato	12	160	15x130	135	8

### Salute e Sicurezza

S-FIX è appositamente progettato per essere sicuro per l'utilizzatore, infatti il prodotto non è irritante e non è infiammabile. Tuttavia, le precauzioni devono essere osservate, per esempio come indossare i guanti e gli occhiali.

### Raccomandazioni

È compito dell'installatore verificare che i dati dell'ancorante sono sufficienti per reggere i carichi di lavoro. L'installatore è tenuto a rispettare i dati di installazione forniti in questo documento.

### Attenzione

Prima di applicare verificare:

- La data di scadenza del prodotto
- La solidità del supporto
- La corretta fuoriuscita dei due componenti prima di montare il Mixer
- La temperatura
- Non tagliare il Mixer, non rimuovere l'elica. Si sconsiglia l'utilizzo di altri Mixer similari

Per ottenere la corretta tenuta è necessario:

- Scartare i primi 2 cm di resina fuoriuscita dal Mixer
- Rispettare la giusta quantità di resina iniettata
- Chiudere la clip di centratura della calza prima di inserire la barra filettata
- Introdurre la barra filettata facendola roteare e riducendo al minimo gli spostamenti laterali
- Applicare il carico a catalisi completa

### Componenti e Accessori

- Cartuccia coassiale 300 e 380 ml  
Utilizzabile con pistola erogatrice per cartucce standard

- Mixer

- Calza

Ha la funzione di controllare l'espansione della resina, mentre la clip di chiusura di centrare la posizione della barra filettata

- Barra filettata



### Controllo

Su ogni cartuccia è stampata la data di scadenza e il lotto selezione.

Supervisione del controllo della produzione viene effettuata nel quadro della ASQ: Socotec Quality Association.

### Omologazione

Omologazione Socotec per Carichi Manuali su Muratura in attesa di rilascio  
Certificazione ETA 16/0111



## Adesivo istantaneo

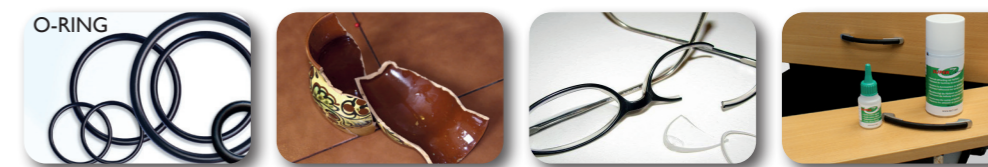
## Ripara e incolla la maggior parte dei materiali in pochi secondi

- Pronta all'uso
- Universale
- Ad asciugatura rapida
- Facile da usare per una vasta gamma di applicazioni
- Economica
- Efficiente
- Non si restringe
- Incolore
- Lunga durata
- L'**Attivatore** "Super 7 Activator" permette l'incollaggio di materiali porosi



### Applicazioni:

- SUPER è una colla rapida universale che permette di incollare e riparare una notevole quantità di oggetti
- Aderisce su gomma sintetica e naturale, PVC e PVC rigido, ABS policarbonato, neoprene, nitrile, nylon, vetro acrilico, poliammide, EPM, PMMA, materiali epossidici, poliuretani, bakelite celluloide, su tutti i metalli ferrosi e non ferrosi
- Su materiali porosi come legno, pietra, marmo, ceramica si applica prima SUPER Activator



	SUPER7	SUPER7 ACTIVATOR
Base	Cianoacrilato	Catalizzatore in solvente
Viscosità	Liquido	Liquido
Resa	1 goccia= 0,02 gr / 3-5 cm2 (1 gr ± 50 gocce)	Dipende dalla porosità della superficie e dalla tecnica di applicazione. 1 aerosol (150 ml) / centinaia di incollaggi
Resistenza alla temperatura	Permanente: -30°C a +80°C Brevi periodi: 100°C	
Resistenza chimica	Resistente a molti solventi, olii, benzolo, sostanze chimiche, sbalzi di temperatura e condizioni atmosferiche. Non resiste a forti solventi e alcali	
Conservazione	12 mesi	

Confezionamento	Super7 colla rapida da 10 ml (Cod. 50190280)
	Super7 attivatore da 150 ml (Cod. 501101280)

Colori

trasparente (colla)

trasparente/ ambrato (attivatore)



## Schiuma poliuretana tagliafuoco B1 Sigillante studiato per eseguire sigillature REI

Adesivi e Sigillanti



- Espansione controllata
- Tempo di catalisi veloce (60 minuti)
- Resta flessibile
- Può essere utilizzata a basse temperature (fino a -10°C)
- Non si decompone
- Può essere dosata in maniera precisa
- Studiata per eseguire sigillature REI

### Applicazioni:

- Infissi: sigillare porte, telai di finestre, finestre, pannelli, in plastica, alluminio, legno, metallo, etc.
- Tetti: sigillare giunture su tetti, soffitti, lucernai, colmi, cavità in lamiera corrugate
- Lavori strutturali: riempire muri, cavità, giunti, fori di trapano, collegamenti di muri
- Idraulica: riempire cavità e passaggi, proteggere e isolare tubi con potere impermeabile a basse pressioni (vasche da bagno, tubi di scarico, tubi dell'acqua...)
- Isolamenti: isolare parti di costruzioni da caldo, freddo e flussi d'aria
- Industria navale: montare pavimentazioni, pareti e soffitti di navi
- Ponti termici: ideale per prevenire ponti termici e rumori



Base	Poliuretano
Resa	1 aerosol (750 ml) / 40 metri lineari di giunti (misura giunto 2 x 5 cm)
Isolamento acustico	< 57 db
Tempo di catalisi	± 60 minuti
Resistenza al taglio	0,4 Kg / cm2
Conduttività termica	0,035 W / mK
Resistenza alla temperatura	-40°C a +110°C
Classificazione di resistenza al fuoco (DIN 4102)	B1 - difficilmente infiammabile
Conservazione	12 mesi

Confezionamento	Aerosol da 750 ml (Cod. 670005)
-----------------	---------------------------------

## Schiuma poliuretana B3 Riempie, fissa, sigilla, isola, incolla

Adesivi e Sigillanti



- Impiego universale
- Disponibile in versione manuale e con pistola
- Ha una resa elevata
- Ottima per sigillare, riempire, incollare e isolare

### Applicazioni:

ST-ONE Milleusi è una schiuma poliuretana utilizzata per sigillare, fissare, isolare, incollare, bloccare e coibentare tutti materiali edili.



Base	Polimero Ibrido STP-E
Volume	40-45 l (schiumata liberamente) 750 ml
Gravità specifica	20-25 Kg/cm3
Tempo di indurimento (23°C 50% U.R)	1-5h (dipende dalla temperatura e dall'umidità atmosferica)
Formazione di pelle (23°C 50% U.R)	5-10 min.
Tempo di taglio (18°C 60% U.R.)	Ø 3 cm 5 -10 min.
Temperatura di applicazione	+5°C a +40°C
Resistenza alla temperatura	-40°C a +100°C
Classe di infiammabilità (DIN 4102 part 1)	B3
Allungamento alla rottura (DIN 53455)	20-25%
Conduttività termica (DIN 52612)	20°C, 0,039 W/(mK)
Conservazione	12 mesi

Confezionamento	Cartuccia da 750 ml per pistola	(Cod. ST PU B3/P)
	Cartuccia da 750 ml senza pistola	(Cod. ST PU B3)

## Schiuma poliuretanic Specifica per il fissaggio di coppi e tetti

- Studiata per incollare e sigillare coppi e tetti
- Ad indurimento rapido
- Alta resistenza agli agenti atmosferici e al vento
- Riduce gli sprechi
- Erogazione regolabile

### Applicazioni:

ST-ONE Coppi e tetti è una schiuma poliuretanic utilizzata per montare e fissare tegole e coppi alla base del tetto.



Volume	40-45 l (schiumata liberamente) 750 ml
Densità del prodotto schiumato	18-20 Kg/m <sup>3</sup>
Tempo di reticolazione (18°C 60% U.R.)	5-10 min.
Tempo di taglio (18°C 60% U.R.)	Ø 3 cm 20-25 min.
Tempo di indurimento	1-5h (dipende dalla temperatura e dall'umidità atmosferica)
Trazione all'allungamento (DIN 53455)	0,07-0,08 MPa
Assorbimento d'acqua (DIN 53428)	1 vol.%
Temperatura di applicazione	+20°C a +25°C (la bombola), min 5°C la superficie
Resistenza alla temperatura	-40°C a +90°C
Classe di infiammabilità (DIN 4102)	B2
Allungamento alla rottura (DIN 53455)	20-30%
Conduktività termica (DIN 52612)	20°C 0,036W/(mK)
Conservazione	12 mesi

Confezionamento	Bomboletta da 750 ml + PISTOLA (Cod. ST PU TT)
-----------------	--

## Schiuma poliuretanic universale Spruzzabile a 360°

- Applicabile in tutte le direzioni
- Ideale per isolamenti termici e acustici
- Facile e pratico da usare, grazie all'erogatore

### Applicazioni:

ST-ONE Milleusi è una schiuma poliuretanic universale utilizzata per il fissaggio, la sigillatura, l'isolamento, il riempimento, l'installazione e il montaggio di serramenti, transiti di cavi e tubazioni attraverso i muri, specialmente vicino al soffitto o in angoli angusti o difficili da raggiungere, laddove mantenere la bombola capovolta può essere un problema.

La speciale valvola ST-ONE 360° permette di erogare la schiuma mantenendo la bombola in tutte le posizioni.



Volume	25-30 l (schiumata liberamente) 600 ml
Densità del prodotto schiumato	18-20 Kg/m <sup>3</sup>
Tempo di reticolazione (18°C 60% U.R.)	5-10 min.
Tempo di indurimento (23°C 50% U.R.)	1,5-5h (dipende dalla temperatura e dall'umidità atmosferica)
Trazione all'allungamento (DIN 53455)	0,07 - 0,08 MPa
Assorbimento d'acqua (DIN 53428)	max 1 vol.%
Tempo di taglio (18°C 60% U.R.)	Ø 3 cm 25 -30 min.
Temperatura di applicazione	+20°C a +25°C (la bombola)
Resistenza alla temperatura	-40°C a +90°C
Classe di infiammabilità (DIN 4102 part I)	B3
Allungamento alla rottura (DIN 53455)	20-30%
Conduktività termica (DIN 52612)	20°C, 0,036 W/(mK)
Conservazione	12 mesi

Confezionamento	Bomboletta 600 ml (Cod. ST PU 360)
-----------------	------------------------------------

## Schiuma poliuretanică per incollaggio Studiata per fissare e incollare tutti i materiali edili

- Specifica per incollare pannelli isolanti, cappotti esterni
- Ottima per incollare materiali edili da costruzione
- Alta resa
- Semplice e veloce da posare
- Conforme alle direzioni europee ETAG 004

### Applicazioni:

ST-ONE Materiali Edili è una schiuma poliuretanică studiata per semplificare la posa di cappotti esterni e di altri pannelli isolanti a parete e a soffitto. Può essere usata anche per la posa e l'incollaggio di molti altri materiali da costruzione, come legno, pietra, marmo, granito, mattoni, etc.



Volume	43-47 l (schiumata liberamente) 800 ml
Densità del prodotto schiumato	16-18 Kg/m <sup>3</sup>
Tempo di reticolazione (18°C 60% U.R.)	10-15 min.
Tempo di indurimento (23°C 50% U.R.)	1-2h (dipende dalla temperatura e dall'umidità atmosferica)
Trazione all'allungamento (DIN 53455)	0,07 - 0,08 MPa
Assorbimento d'acqua (DIN 53428)	max 1 vol.%
Temperatura di applicazione	+20°C a +25°C (la bombola), min 5°C la superficie
Resistenza alla temperatura	-40°C a +90°C
Classe di infiammabilità (DIN 4102 part 1)	B2
Allungamento alla rottura (DIN 53455)	20-30%
Conducibilità termica (DIN 52612)	20°C, 0,036 W/(mK)
Conservazione	12 mesi

Confezionamento	Bomboletta 800 ml + PISTOLA (Cod. ST PU EDI)
-----------------	--

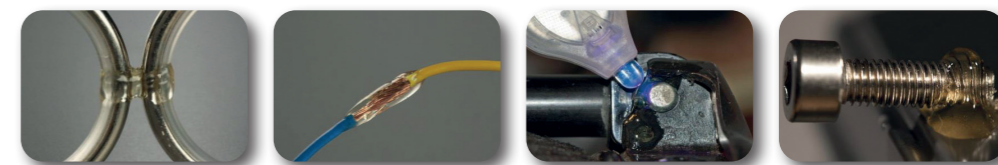
## Plastica liquida Ripara e ricostruisce tutti i materiali in pochi secondi

- Rivoluzionario sistema di fissaggio
- Ripara e ricostruisce tutti i materiali
- Il prodotto catalizza in pochi secondi con un led a raggi UV
- Verniciabile con la maggior parte delle vernici
- Kit disponibile in un pratico box di alluminio



### Applicazioni:

BONDIC può essere usato per ricostruire parti danneggiate. Ideale per fissare, unire, sigillare e riparare, isolare e proteggere da umidità e corrosione. Per migliorare l'aggrappaggio sulle superfici è necessario carteggiare, forare o ancorare. BONDIC è particolarmente adatto per modellare, plasmare, costruire stampi e decorare. Può essere usato su metalli, legno, plastica, pietra, vetro, ceramica, tessuti, etc. BONDIC non è dannoso per la salute.



Densità	1,14 g / ml
Durezza shore	80 Shore D
Capacità di riempimento	3 mm / strato
Restringimento	0,4% (lineare)
Dielettrico	4.2 (10 kHz)
Resistenza alla temperatura	-40°C a + 150°C
Misure di sicurezza	Si prega di leggere la scheda di sicurezza
Conservazione	12 mesi

Confezionamento	Box alluminio	(Cod. ST 711010)
	Blister con ricarica 4 gr	(Cod. ST 711020)
	Blister con penna abrasiva edger a base di fibra di vetro	(Cod. ST 711021)
	Blister con Led raggi UV	(Cod. ST 711022)
	Blister con 13 salv. Clean Pad	(Cod. ST 711023)

Colori	 traslucido
--------	---



## Spray multiuso linea TOP Prodotto multifunzione



- Repellente per l'umidità
- Scioglie la ruggine
- Olio penetrante
- Lubrificante
- Spray
- Pulitore
- Agente protettivo

### Applicazioni:

- Repelle l'umidità velocemente grazie alla sua bassa tensione di superficie e alle sue forti capacità penetranti.
- Scioglie la ruggine nel minor tempo possibile rompendo i cristalli di ruggine grazie all'effetto restringimento a freddo
- Possiede forti capacità penetranti, col risultato che può penetrare anche in aperture microscopiche.
- Elimina i rumori e i problemi. GT7 è un lubrificante ideale per componenti elettrici e meccanici.
- Evita l'ossidazione ed è lo spray ideale per sistemi elettrici, elettrodomestici, poli di batteria, scatole di distribuzione, etc. grazie alla sua elevata capacità penetrante
- Pulisce utensili pneumatici, blocchi cilindrici, depositi di catrame, fluido freni, etc.
- Riempie applanarità e pori e crea uno strato duraturo e trasparente che repelle l'umidità



Base	Olii minerali
Stato fisico	20°C, liquido
Punto di fiamma	67°C
Solubilità	Non solubile: acqua
Viscosità dinamica	20°C, 1 mPa.s.
Viscosità cinematica	20°C, 1 mPa.s.
Periodo di protezione	8-12 mesi, che può essere esteso applicando GT7 regolarmente. Questa durata può variare all'esterno a causa delle circostanze climatiche.
Conservazione	3 anni

Confezionamento	Aerosol 200ml	(Cod. 230102)
	Aerosol 600ml	(Cod. 230106)



## Prodotto multifunzione Pulisce, lubrifica, protegge, lucida e sblocca



MULTI5 racchiude 5 prodotti in 1:

lubrificante, anticorrosivo, protettivo, sbloccante, idrorepellente.

- **Lubrificante, anticorrosivo, protettivo:** forma una pellicola protettiva nel tempo contro l'acqua, il gelo, l'umidità e l'ossidazione. Garantisce uno spessore filmogeno di 0,00050 cm c/a.
- **Sbloccante:** Penetra attaccando la ruggine e qualsiasi altro tipo di ossidazione favorendo lo sbloccaggio di qualsiasi parte o meccanismo grippato, arrugginito, bloccato o congelato. Una volta sbloccato il meccanismo, grazie alle proprietà lubrificanti di MULTI5, riprende il normale funzionamento.
- **Idrorepellente, anti-umidità:** Rimuove acqua e umidità, formando una pellicola protettiva sulle parti trattate eliminando problematiche derivanti da ossidazione e corrosione.

### Applicazioni:

- Repelle l'umidità velocemente grazie alla sua bassa tensione di superficie e alle sue forti capacità penetranti
- Scioglie la ruggine nel minor tempo possibile rompendo i cristalli di ruggine grazie all'effetto restringimento a freddo
- Evita l'ossidazione ed è lo spray ideale per sistemi elettrici, elettrodomestici, poli di batteria, scatole di distribuzione, etc. grazie alla sua elevata capacità penetrante
- Pulisce utensili pneumatici, blocchi cilindrici, depositi di catrame, fluido freni, etc.



Stato fisico	Liquido leggermente viscoso
Punto di ebollizione	> 35°C
Punto di infiammabilità (ASTM D92)	< 0°C
Odore	Solvente lubrificante
Ph	Non rilevabile
Densità (DIN 51757)	0,69 kg/l ± 0,05
Solubilità	Insolubile in acqua
Misure di sicurezza	Si prega di leggere la scheda di sicurezza

Confezionamento	Aerosol 200 ml	(Cod. ST 603007)
	Aerosol 500 ml	(Cod. ST 603001)

Colori	 trasparente
--------	---



## Lubrificante secco a base di microsfere di PTFE Per una lubrificazione professionale ad alte e basse temperature



- Pronto all'uso
- Non attira polvere e detriti
- Ottime proprietà lubrificanti
- Resistente ad alte e basse temperature
- Azione lubrificante fino a 250° C
- Elevata aderenza sui materiali
- Resistente al sale, all'acqua e agli agenti atmosferici
- Non attacca gomma, vernice o materiali sintetici

### Applicazioni:

**INDUSTRIA:** Per un funzionamento efficiente, durevole di tutte le parti in movimento: nastri trasportatori e rotaie, pompe elettriche, funi, scatole, igranaggi, catene, pompe innestate rotative, cuscinetti, meccanismi di ascensori, argani, rulli, macchine avvolgitrici, laminatoi, cinghie e catene in teflon, torni, fresatrici, pezzi di precisione, telai, perforatrici e macchine da stampa, macchine da cucire, finestre scorrevoli, alberini, betoniere, valvole, dadi di accoppiamento, assi, armi, installazioni nell'industria del legno, del metallo e dei materiali sintetici, miniere, serre e industrie aerospaziali, etc.

**AUTOMOTIVE:** auto, motociclette, biciclette, meccanica agricola, trasporto navigazione, etc.: lubrificazione di catene, conduttori e cerniere, finestre e porte meccaniche, cuscinetti di rotaie, aerosol, serrature, conduttori per apertura tettuccio, portelli di container, scavatori, gru, passerelle delle navi, perni.



Base	Olio minerale di alta qualità e grani di PTFE da 5 micron
Stato fisico	Liquido
Viscosità	Leggermente tixotropico
Resistenza chimica	Sali, vapori aggressivi, acqua e agenti atmosferici. Resiste ad acidi non aggressivi e soluzioni caustiche
Temperatura di applicazione	-50°C a +250°C
Ph	Neutro
Misure di sicurezza	Si prega di leggere la scheda di sicurezza
Conservazione	12 mesi

Confezionamento	Aerosol 500ml (Cod. ST PTFE OIL)
Colori	○ bianco

## Lubrificante spray a base silicone (trasparente) Distacca e lubrifica, anche per lungo tempo



- Lubrificante a base siliconica, con caratteristiche antiadesive e distaccanti
- Non attira la polvere
- Garantisce una lubrificazione a secco per lungo tempo
- Ha una resistenza termica da -70°C a +250°C
- Trasparente/incolore

### Applicazioni:

LUBRO SIL è particolarmente indicato come distaccante nell'industria dello stampaggio delle materie plastiche. Facilita lo scorrimento delle guarnizioni dei serramenti, ottimo per lubrificare serrature e piccoli meccanismi di precisione.

Protegge e mantiene le caratteristiche di elasticità della gomma, ottimo in arredamento per la lubrificazione delle guide di scorrimento dei cassetti.



Base	Olio di silicone
Resistenza alla temperatura	-70°C a +250°C
Solubilità	Non solubile in acqua
Resistenza alla pressione	1400 Kg/cm2
Peso specifico	0,775 g/ml
Misure di sicurezza	Si prega di leggere la scheda di sicurezza
Conservazione	36 mesi

Confezionamento	Aerosol 400 ml (Cod. ST 602001)
Colori	○ incolore



## Grasso bianco spray a base calcio (bianco) Grasso lubrificante resistente all'acqua

- Lubrificante di alta qualità
- Resiste ad alte e basse temperature
- Resistente all'acqua e alla salsedine
- Garantisce stabilità meccanica anche in presenza di vibrazioni



### Applicazioni:

- Auto e moto: trasmissioni e catene di cicli e motocicli, perni e cuscinetti di macchine movimento terra e carrelli elevatori
- Edilizia: argani, gru, macchinari esposti alle intemperie, catene, perni e funi d'acciaio
- Industria: macchine utensili, macchine per lo stampaggio plastico, nastri di trasporto, catene di montaggio, etc.
- Ovunque sia richiesta una lubrificazione di qualità



Base	Saponi di calcio + olio di silicone
Resistenza all'acqua	100%
Temperatura di utilizzo	-50°C a +150°C
Peso specifico	0,654 g/ml
Punto di goccia	> 230°C
Rigidità dielettrica	10 KV/mm
Effetto corrosivo sui metalli	nessuno
Misure di sicurezza	Si prega di leggere la scheda di sicurezza
Conservazione	36 mesi

Confezionamento	Aerosol 400 ml (Cod. ST 601001)
Colori	○ bianco

## Solvente universale linea TOP Pulisce e sgrassa velocemente

- Pronto all'uso
- Non danneggia le superfici
- Non lascia residui oleosi
- Ha un'evaporazione controllata
- È disponibile sia in spray che liquido
- Particolarmente indicato su sporco di natura chimica



### Applicazioni:

- Prodotto studiato per la finitura dei cordoni di sigillatura con TEC7, TRANS7, ROOF7
- Sgrassa e pulisce le superfici prima dell'uso di adesivi e sigillanti
- Rimuove residui di colle, etichette e residui di adesivi (stickers)
- Rimuove residui di colle a contatto
- Sgrassa e pulisce utensili e attrezzature da lavoro, pistole per estrusione e macchinari
- Non attacca superfici verniciate o materiali sintetici
- Veloce e sicuro sgrassaggio su materiali ferrosi e non, prima dell'incollaggio o della verniciatura
- Non forma ossidi su metalli leggeri



Base	Idrocarburo alifatico
Odore	Leggero di solvente
Peso specifico	0,72 - 25°C
Punto di fiamma	27°C
Autoaccensione	208°C
Conservazione	36 mesi

Confezionamento	Aerosol 500 ml (Cod. 683041)
	Flacone 1 Lt (Cod. 683101)
	Bidone 5 Lt (Cod. 683105)
Colori	○ chiaro



## Solvente universale linea PREMIUM Sgrassa velocemente senza danneggiare le superfici

- Non lascia alcun residuo
- Rimuove oli, grassi e resine e scioglie colle e paraffine
- Ha un'evaporazione veloce e controllata
- Il suo "capillary tube" lo fa penetrare negli interstizi
- Solvente 100% idrocarburi alifatici senza solventi riciclati



### Applicazioni:

SOLVIX è un solvente di uso generale ottimo per la pulizia delle superfici prima di un incollaggio o una sigillatura. Usato in combinazione con MISTER FIX e ROOF5 permette di rifinire i cordoni e di rimuovere le eventuali sbavature. SOLVIX si può usare in sicurezza anche su superfici sintetiche e verniciate senza danneggiarle, rimuovendo: olio, grasso, cera, silicone, catrame, residui di colla e adesivi. Grazie alle sue caratteristiche è indicato per la pulizia prima della verniciatura industriale e delle autovetture.

### Modi d'uso:

Spruzzare sulla superficie da pulire, lasciare agire e passare con un panno-carta esercitando una leggera pressione. In caso di sporco tenace ripetere l'operazione. Per la rimozione di residui di colla è consigliato l'utilizzo di una spatola di plastica. Il prodotto è sicuro sulla maggior parte delle superfici verniciate e non, ma a causa dell'elevata quantità di materiali e vernici esistenti, si consiglia di testare sempre prima il prodotto in un angolo nascosto.



Stato fisico a 20 °C	Liquido
Odore	Leggero di solvente
Punto di ebollizione	78° a 1.013 bar
Pressione a vapore	± 67 mbar
Temperatura di combustione	425 °C circa
Flash Point	13 °C circa
Densità (DIN 51757)	0,803 g/m3
Solubilità	Completamente solubile in acqua
Conservazione	36 mesi

Confezionamento	Aerosol da 500 ml (Cod. MF 30001)
Colori	⊘ incolore

## Innovativo solvente per la rimozione di colle e graffiti Rimuove anche schiume poliuretatiche indurite

- Penetra lentamente nello sporco e lo stacca dal substrato
- Rimuove schiuma poliuretatica indurita
- Elimina residui di sigillanti e adesivi
- Pulisce vecchi strati di vernice, pitture e graffiti
- Rimuove depositi di fuliggine
- Facile da usare e "Eco Friendly"



### Applicazioni:

REMOVE ALL è "Eco Friendly" e ignifugo, perfetto per rimuovere sporchi difficili, come sigillanti catalizzati, schiuma poliuretatica, vernici e pitture, depositi di fuliggine, etc.

### Modi d'uso:

Testare sempre la resistenza del substrato. Prestare particolare attenzione in caso di applicazione su: superfici laccate e verniciate, verniciature a polvere, laminati, impiallacciatura e altri strati incollati, superfici verniciate. Questo prodotto non è sverniciante, quindi richiede più tempo per alcune applicazioni. Dopo la rimozione dello sporco, risciacquare sempre con abbondante acqua pulita. Scarsi risultati su silicone puro e su strati vecchi e spessi di vernice. Rimuovere manualmente e il più possibile il materiale in eccesso (schiuma poliuretatica, silicone, etc.). Se possibile, carteggiare lo strato superiore della vernice. Questo velocizza la penetrazione del prodotto. Rimuovere polvere e sporco. Applicare abbondantemente Remove ALL e lasciarlo agire; il tempo necessario dipende dall'utilizzo. Rimuovere i residui.



Base	Solvente acetatico
Stato fisico	Liquido
Peso molecolare	164,2
Punto di fusione	< -65°C
Punto di ebollizione iniziale	+210°C
Densità a +20°C	0,9921
Pressione a +20°C	1,1225 bar
Solubilità in acqua	100%
Flash Point (ASTM D 92)	+92°C
Flash Point (ASTM D 93)	+88°C
Temperatura di autoignizione	+210°C
Tasso di evaporazione	17,38 (punto di confronto: acetato di butile=1)
Conservazione	12 mesi

Confezionamento	Flacone 50 ml (Cod. 493905000)
Colori	⊙ trasparente

## Solvente per la pulizia di pistole per schiuma poliuretanicca

- Solvente per schiuma fresca poliuretanicca
- Adatto per pulire e sgrassare ferro, cromo, alluminio, legno non verniciato, marmo (pietra)

### Applicazioni:


PU FOAM CLEANER rimuove grassi, oli, fuliggine, catrame, cera, schiuma poliuretanicca non fortificata, resti di colla, mastice fresco, sigillanti. PU FOAM CLEANER, inoltre, è adatto per la pulizia di pistole. Non rimuovere la schiuma fortificata in pistola con oggetti taglienti.

### Modi d'uso:

Pulire la superficie con un panno di lino o una carta non colorata imbevuti di PU FOAM CLEANER. Strofinare la superficie con un panno pulito. Lasciare penetrare il detergente nelle superfici porose e pulire. PU FOAM CLEANER viene usato tanto per la pulizia manuale come per la pulizia di pistole. Per la pulizia manuale usare il cappuccio del nebulizzatore fissato e inserirlo nell'aggiunta dello spruzzatore. Premendo il cappuccio esce il detergente. Per la pulizia della pistola avviare la bombola con adattatore alla pistola. La bombola deve essere sempre nella posizione verticale. Premere il grilletto per rimuovere i resti della schiuma nella pistola. Rilassare il grilletto quando il detergente comincia a uscire. Lasciare reagire il detergente nella pistola per 1 o 2 minuti. Premere il grilletto fino a che cominciano a uscire il detergente pulito. Ripetere il procedimento 2 o 3 volte per ogni pulizia della pistola.



Stato fisico a 20 °C	Liquido
Odore	Caratteristico
Solubilità	Completamente solubile in acqua
Densità (DIN 51757)	0,79 g/cm <sup>3</sup>
Conservazione	24 mesi (da +10°C a +20°C)

Confezionamento	Aerosol da 500 ml (Cod. ST PU FOAM CLEANER)
Colori	 trasparente

## Pulitore base acqua linea TOP Pulisce e sgrassa tutte le superfici

- Acid-free (non contiene acidi)
- Rimuove facilmente cattivi odori e residui naturali
- Non infiammabile
- In accordo con le norme H.A.C.C.P.
- Completamente biodegradabile
- Fragranza piacevole
- Non corrosivo
- Particolarmente indicato su sporco di natura organica


### Applicazioni:

- Pietra naturale: pareti, pavimenti, caminetti, soglie in granito, marmo, ardesia, calcare bianco, pietre calcaree blu, etc.
- Costruzioni: pareti esterne, plastici, tettoie, terrazze, pavimentazioni, etc.
- Plastiche: portine, taparelle, yachts, campers, mobili da giardino, teloni in canapa, teloni di copertura delle piscine, tettoie e plastici per muro, intelaiature, armadietti, pavimentazioni, etc.
- Legno: paraventi da giardino, mobili da giardino, spalti, pergole, legno duro, etc.
- Materiali ricoperti e non: motori, macchinari, blocchi motore, telai, cancelli, etc. senza danneggiare le gomme e le guarnizioni
- Tessile: coperture per pavimenti, tappeti, tappetini auto, divani, etc.
- Pavimenti: pavimenti industriali, pavimenti epossidici, pavimenti in cemento, ceramiche, mattonelle, piastrelle, cucce di animali, etc.



Base	Acqua
Odore	Fresca fragranza
Combustibilità	Non infiammabile
Solubilità	Completamente solubile in acqua
Ph	13
Biodegradabilità	Completamente biodegradabile
Tossicità	Non tossico (se usato correttamente; non ingerire)
Viscosità	Liquido
Conservazione	36 mesi

Confezionamento	Trigger 1 Lt (Cod. 492001)
	Tanica 5 Lt (Cod. 492005)
	Tanica 25 Lt (Cod. 492025)

Colori	 verde
--------	---



## Pulitore base acqua linea PREMIUM Pulisce e sgrassa tutte le superfici

Pulitori e Sgrassanti



- Non contiene acidi
- Non è infiammabile
- Biodegradabilità oltre 90%
- Non è corrosivo
- Non intacca materiali sintetici e verniciati

### Applicazioni:

- Plastiche: tapparelle, camper, mobili da giardino, teloni di copertura delle piscine, tettoie e rivestimenti plastici per muro, intelaiature, armadietti, pavimentazioni, etc.
- Legno: moquette, spalti, pergole, etc.
- Materiali ricoperti e non: motori, macchinari, blocchi motore, telai, cancelli, etc.
- Tessile: coperture per pavimenti, tappeti, tappetini auto, etc.
- Pavimenti: pavimenti industriali, pavimenti epossidici, pavimenti in cemento, ceramiche, mattonelle, piastrelle, cucce di animali, etc.



Base	Acqua
Composizione	Contiene tensioattivi biodegradabili e composti sgrassanti
Stato fisico	Liquido limpido
Solubilità in acqua	In ogni rapporto
Ph	10,5 ± 0,5
Densità	1,01 ± 0,05 Kg/l
Infiammabilità	Non infiammabile
Conservazione	36 mesi

Confezionamento	Trigger 750 ml (Cod. ST 502750)
Colori	● giallo paglierino

## Schiuma universale di pulizia Pulisce e sgrassa tutte le superfici senza lasciare aloni

Pulitori e Sgrassanti



- Pulitore universale professionale
- Pulisce e sgrassa senza lasciare residui
- Non contiene abrasivi
- Ha un'azione invisibile grazie all'effetto "schiuma"
- Ha un odore gradevole
- Non lascia aloni su vetri e specchi

### Applicazioni:

- Prodotto utilizzato per rimuovere lo sporco da specchi, finestre, porte, mobili, plastica, laminati, formica, piastrelle, tappeti, vetri, varie attrezzature, profili di porte e finestre, rame, etc.
- Ideale per rimuovere grasso, nicotina, segni di matita, etc.



Base	Alcool
Stato fisico	Liquido in bomboletta spray
Peso specifico	0,90 - 20°C
Punto di fiamma	-40°C
Ingredienti	Propellente ecologico, emulsionanti, additivi, alcool, profumi
Conservazione	36 mesi

Confezionamento	Aerosol 500 ml (Cod. 483011)
-----------------	------------------------------

## Pulitore universale Pulisce e sgrassa tutte le superfici senza lasciare aloni

- Pulitore universale
- Pulisce e sgrassa senza lasciare aloni
- Non contiene abrasivi
- Non danneggia le superfici sintetiche



### Applicazioni:

PULI5 ST è un prodotto studiato appositamente per pulire, senza lasciare aloni, specchi e vetri in genere, piastrelle, ceramiche, mobili in formica, superfici metalliche, verniciate, etc. Il suo effetto schiumogeno permette di rimuovere ed asportare lo sporco sia di origine organica che inorganica, attraverso un'azione emulsionante ed emolliente. L'uso costante del prodotto crea una pellicola antistatica con effetto repellente al pulviscolo atmosferico.



Base	Soluzione alcolica
Stato fisico	Liquido schiumoso in spray
Solubilità in acqua	In ogni rapporto
Densità	0,9 ± 0,02 g/ml
Conservazione	36 mesi

Confezionamento	Aerosol 400 ml (Cod. ST 502500)
Colori	incolore

## Polish rinnovante e protettivo Crema pulente leggermente abrasiva per superfici lisce

- Pulisce, rinnova e protegge in una sola applicazione
- Lascia un sottile rivestimento idrorepellente
- Sicuro per la pelle e biodegradabile
- Conforme H.A.C.C.P.



### Applicazioni:

- Elimina le incrostazioni superficiali
- Rinnova e pulisce superfici in plastica e compositi
- Rimuove l'ossidazione da rame, alluminio, etc.
- Rimuove la ruggine dall'acciaio inossidabile
- Rimuove le incrostazioni da piastrelle e rivestimenti delle piscine

### Modi d'uso:

Non adatto per superfici rivestite e verniciate. Prima dell'uso, si consiglia di testare il prodotto su una piccola area della superficie. Applicare SCRUB su un panno umido, strofinare sulla superficie fino al formarsi della schiuma; strofinare esercitando maggiore pressione dove necessario. Risciacquare con acqua pulita. Asciugare con un panno in microfibra.



Stato fisico	Liquido
Odore	Fragranza tipica
Punto / intervallo di fusione	< 0°C
Punto / intervallo di ebollizione	> 100°C
Viscosità a +20°C	9000 mPa.s
Pressione a +20°C	2332 Pa
Densità relativa a +20°C	1.25 kg/l
Ph	8
Conservazione	24 mesi

Confezionamento	Bottiglia 500 ml (Cod. 478501000)
-----------------	-----------------------------------

## Anticalcare a base acida linea TOP Rimuove ruggine, incrostazioni e calcare

Pulitori e Sgrassanti



- Pronto all'uso nel pratico trigger
- Effetto di lunga durata
- Sicuro su acciaio inossidabile, gomma, ceramica e materie plastiche
- Conforme alla norma HACCP

### Applicazioni:


CA CLEAN è un prodotto studiato per pulire e rimuovere calcare da cucine, sanitari come vasche da bagno, docce, servizi igienici, orinatoi, piscine, etc. È particolarmente indicato anche per rimuovere macchie di ruggine, residui di cemento e strati di calcare da piastrelle, acciaio inossidabile, materiali sintetici, etc.

### Modi d'uso:

Applicare CA CLEAN con il trigger, lasciare agire per non più di 60 minuti, a seconda dell'applicazione. Risciacquare con acqua pulita e ripetere se necessario. Non usare su legno, pelle, stoffa e superfici calcaree come marmo, calcestruzzo, pietra calcarea, etc. Non mischiare mai con altri agenti pulenti.



Base	Acido fosforico
Stato fisico	Liquido
Solubilità in acqua	Completamente solubile
Odore	Profumato
Punto di fusione	0°C
Punto di ebollizione	+100°C a +261°C
Pressione a +20°C	Pa 2332
Densità relativa a +20°C	1048 g/ml
Ph	1,2
Autoignizione	+200°C
Misure di sicurezza	Consultare la scheda di sicurezza
Conservazione	12 mesi in luogo asciutto, fresco e al riparo dal gelo

Confezionamento	Trigger 1 Lt	(Cod. 496901000)
Colori		rosa

## Anticalcare a base acida linea PREMIUM Rimuove velocemente i residui di calcare

Pulitori e Sgrassanti



- Soluzione pronta all'uso
- Scioglie il calcare velocemente
- Sicuro su ceramiche e metalli
- Non contiene acidi pericolosi
- Disponibile anche concentrato

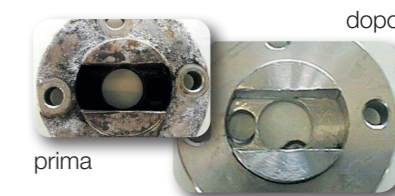
### Applicazioni:

#### DE KALK Pronto all'uso:


- Una combinazione scientificamente dosata di ammorbidenti per il calcare e di agenti dissolventi a base altamente non-corrosiva
- Diluito correttamente può essere utilizzato per rimuovere il calcare dai sanitari e lavandini in bagni e cucine in abitazioni, hotel, scuole, industrie, etc.
- Può anche essere usato per disossidare metalli
- Non utilizzabile su marmo o pietra naturale

#### DE KALK Concentrato:

- Può essere utilizzato su tutti gli impianti di raffreddamento e riscaldamento, per rimuovere calcare e ruggine, riportando l'impianto all'efficienza originale
- Può essere usato su stutte le caldaie a vapore, ad acqua calda, torri di raffreddamento, boiler, climatizzatori
- Utilizzabile anche in lavatrici ad ultrasuoni



Base	Soluzione non ionica
Stato fisico	Liquido
Solubilità in acqua	In ogni rapporto
Ph	1±1
Densità	1,415 ± 0,02 g/ml
Conservazione	36 mesi

Confezionamento	De Kalk Concentrato	Trigger da 750 ml	(Cod. ST 501075)
		Tanica da 5 Lt	(Cod. ST 501005)
	De Kalk Pronto all'uso	Tanica da 25 Lt	(Cod. ST 501025)
Colori		caratteristico	



## Sgorgante a base di acido solforico Scioglie e rimuove tutte le occlusioni negli scarichi

- Elimina rapidamente le occlusioni negli scarichi
- Non danneggia plastiche, piombo, ferro e ceramiche
- Sicuro sulle guarnizioni
- Scioglie i grassi, grazie alla reazione esotermica



### Applicazioni:

PIPE CLEANER ST sblocca rapidamente scarichi di lavelli, Wc, lavandini, piatti doccia e vasche da bagno, domestiche e industriali otturate da: cotone, carta igienica, pannolini, residui corporei, accumuli di grasso, mozziconi di sigarette, depositi di detersivi, etc.



Base	Acido solforico
Stato fisico	Liquido
Odore	Pungente
Punto di fusione o congelamento	- 15°C
Punto di ebollizione	310°C
Ph	< 1
Punto di infiammabilità	> 61°C
Pressione di vapore	0,01 Pa a 20°C
Peso specifico	1,84 Kg/Lt
Conservazione	36 mesi

Confezionamento	Bottiglia da 750 ml	(Cod. ST PIPE)
Colori	⊘	incoloro

## Spugna per rimuovere lo sporco ostinato Raddoppia l'efficacia se utilizzata con i pulitori Stones

- Rimuove lo sporco più ostinato
- Da usare in combinazione con i pulitori TEC7
- Può essere riutilizzata fin

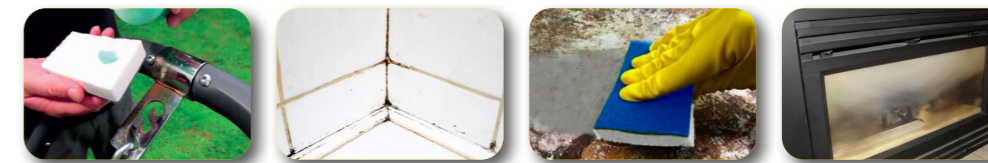


### Applicazioni:

La spugna magica SCARABEE è particolarmente adatta per muri lavabili, lacche, laminati, piastrelle, mobili, finestre e porte, bagno, cucina, carpenteria, mobili da giardino, etc.

### Modi d'uso:

Inumidire leggermente SCARABEE e usare i pulitori TEC7 adatti alla superficie. Testare sempre la resistenza del substrato in una piccola area poco visibile.



Base	Melamina compressa
Stato fisico	Spugnoso
Dimensioni	110 x 60 x 30 mm
Peso	4 gr

Confezionamento	Blister da 12 pz	(Cod. 482545290)
Colori	●	bianco / blu

## Salviette extra strong Puliscono velocemente mani, attrezzi e attrezzature

- Pulisce e sgrassa velocemente, senza difficoltà e con ottimi risultati
- Deterge meglio di acqua e sapone
- Ha un odore fresco e gradevole
- Il suo contenuto di glicerina garantisce protezione e delicatezza sulla pelle
- Disponibile in un comodo e pratico dispenser



### Applicazioni:

- Le salviette MAGIC7 Clean sono studiate per pulire mani sporche, strumenti, attrezzi, posaceri, mobili, tappeti, tessuti, biciclette, motocicli, etc.
- Sono inoltre adatte a rimuovere polimeri MS non induriti, poliuretani, epossidici, schiume PU, inchiostro, macchie di penne, grasso, nicotina, colla, vernici, siliconi, etc.



Base	Alcool
Aspetto	Salviette in policotone resistente
Pulitore	Alcool etilico - Dimetyl Glutarde - Dimethyl Succinde
Odore	Profumo aggiunto
Quantità	50 salviette
Protettivo	Glicerina
Conservazione	12 mesi

Confezionamento	Dispenser - 50 salviette (Cod. 467020)
-----------------	--

## Lavamani senz'acqua Pulisce le mani senza usare acqua e senza asciugarle

- Pulisce senz'acqua
- Profumo gradevole
- Molto economico nell'uso
- Non lascia le mani grasse o secche
- Senza parabeni
- Non contiene solventi aggressivi
- Non contiene fragranze artificiali



### Applicazioni:

CLEAN&GO è un detergente per mani ideale per tutti i settori. CLEAN&GO rimuove olio, grasso animale, grasso minerale e sintetico, fango, fuliggine, carbone di legna, inchiostro e sporco in generale.

### Modi d'uso:

Estrudere una piccola quantità di CLEAN&GO sulle mani sporche e strofinare bene. CLEAN&GO si assorbe facilmente e toglie lo sporco dalle mani. Non serve risciacquare o asciugare.



Base	Schiuma detergente senza solventi
Stato fisico	Cremoso
Odore	Lavanda
Punto di ebollizione	≤ 35°C
Densità	< 1
Ph	8,5
Misure di sicurezza	Si prega di leggere la scheda di sicurezza
Conservazione	12 mesi, conservato nella confezione originale perfettamente chiusa

Confezionamento	Aerosol da 210 ml (Cod. ST CLEAN & GO)
Colori	○ bianco



## Nastro adesivo con supporto in Alluminio Sigilla e giunta la maggior parte dei materiali presenti in edilizia

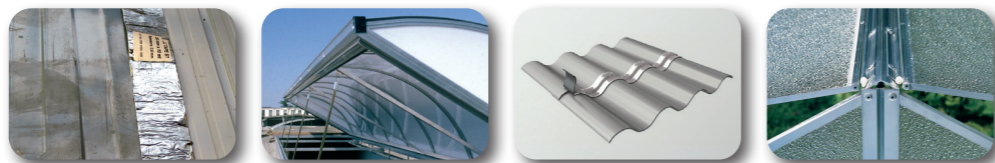
Nastri adesivi e biadesivi



- Nastro autoadesivo sigillante costituito da gomma di butile protetta da una lamina in alluminio naturale rinforzato
- Ottima resistenza ai raggi UV
- Aderisce sulla maggior parte dei materiali da costruzione
- Eccezionale resistenza all'invecchiamento e all'ossidazione
- Eccezionale resistenza all'aggressione degli agenti chimici ed atmosferici

### Applicazioni:

ALU TAPE ST è un nastro adesivo utilizzato per sigillare e giuntare pannelli o lastre di vetro, policarbonato, plexiglass, acciaio, legno, alluminio, rame e la maggior parte dei materiali presenti in edilizia. È particolarmente indicato per tutte le sigillature necessarie durante l'installazione dei pannelli fotovoltaici e solari. Utilizzato inoltre per riparare tegole, grondaie, tubi metallici, tetti in lamiera o fibrocemento.



Spessore	0,6mm
Resistenza raggi UV	Ottima
Resistenza alla trazione (EN 12311-I)	> 150 NW / 50mm
Allungamento alla rottura (EN 12311-I)	> 20%
Temperatura di utilizzo	0°C a +40°C
Resistenza alla temperatura	-30°C a +80°C (140°C per un massimo di 24h)
Peso Specifico	1,4 g/cm3
Resistenza alla pelatura a 90°L	> 70 Nw (ASTM D1000)
Classificazione di infiammabilità	M1 (UNE 23727:1990 UNE 23721:1990)
Classe di relazione al fuoco	E (EN 11925-2; EN 13501-1)
Conservazione	Consigliabile l'utilizzo entro 12 mesi

Confezionamento	Rotolo da 100 mm - lung. 10 mt (Cod. ST ALU 100 / 10)
	Rotolo da 200 mm - lung. 10 mt (Cod. ST ALU 200 / 10)
	Rotolo da 50 mm - lung. 10 mt (Cod. ST ALU 50 / 10)
	Rotolo da 75 mm - lung. 10 mt (Cod. ST ALU 75 / 10)

Colori	● alluminio
--------	----------------



## fascia adesiva per tetti e coppi Sigilla e giunta anche materiali dalle forme irregolari

Nastri adesivi e biadesivi



- Nastro autoadesivo sigillante costituito da gomma di butile protetta da una lamina in alluminio naturale rinforzato
- Dotato di un allungamento di oltre il 60%
- Ha particolari caratteristiche che gli permettono di adattarsi anche alle superfici con forme irregolari

### Applicazioni:

FLEX TAPE ST è compatibile con la maggior parte dei materiali presenti in edilizia. Studiato per sigillare camini, abbaini, lucernai, grondaie e ogni altro elemento sporgente sul tetto. Il colore terracotta lo rende particolarmente idoneo per realizzare colmi; si modella perfettamente anche con tegole dalle diverse forme presenti sul mercato.



Base	Gomma butilica
Spessore	1,2mm
Resistenza raggi UV	Ottima
Resistenza alla trazione (EN 12311-I)	> 150 NW / 50mm
Allungamento alla rottura (EN 12311-I)	Oriz. > 60% + 20% Vert. > 20%
Temperatura di utilizzo	0°C a +40°C
Resistenza alla temperatura	-30°C a +80°C (140°C per un massimo di 24h)
Peso Specifico	1,4 g/cm3
Resistenza alla pelatura a 90°L	> 70 Nw (ASTM D1000)
Classificazione di infiammabilità	M1 (UNE 23727:1990 UNE 23721:1990)
Classe di relazione al fuoco	E (EN 11925-2; EN 13501-1)
Conservazione	Consigliabile l'utilizzo entro 12 mesi

Confezionamento	Rotolo da 300 mm - lung. 5 mt (Cod. ST FLEX 300 / 5)
	Rotolo da 600 mm - lung. 5 mt (Cod. ST FLEX 600 / 5)
Colori	● terracotta



# Roll Fix St®

nastro biadesivo trasparente resistente ai raggi UV  
Incolla in pochi secondi

- Incollaggi semplici e puliti
- Sottilissimo e trasparente
- Utilizzabile sia all'esterno che all'interno
- Elevata tenuta immediata
- Resistente ai raggi UV
- Ottima resistenza alla temperatura (da -40°C a 120°C)



### Applicazioni:

ROLL FIX ST è particolarmente indicato per l'incollaggio di targhette, cartelli, canaline, profili, accessori bagno, prefissaggio box doccia, sensori antifurto, allestimento stand fieristici, insegne, espositori pubblicitari; targhette e modanature auto, pellicole protettive portiere e rivestimenti interni di auto camper e truck.



Base	Adesivo acrilico
Spessore colla	0,012mm
Resistenza alla pelatura	150 Kg / 25cm <sup>2</sup>
Resistenza al taglio	4 Kg / 25cm <sup>2</sup>
Resistenza alla temperatura	-40°C a +120°C (150°C per un massimo di 1h)
Resistenza raggi UV	Molto buona
Resistenza all'acqua	Molto buona
Conservazione	12 mesi

Confezionamento	Rotolo da 12 mm - lung. 10 mt (Cod. ST ROLL 12 / 10)
	Rotolo da 19 mm - lung. 10 mt (Cod. ST ROLL 19 / 10)
	Rotolo da 25 mm - lung. 10 mt (Cod. ST ROLL 25 / 10)

Colori  trasparente



# Sani5®

Sanificante spray per ambienti e accessori  
Sanifica e profuma climatizzatori e ambienti

- Igienizzante sanificante spray per funghi e batteri
- Creato per igienizzare tutti i tipi di materiali, elimina funghi e batteri in soli 5 minuti e ne previene la formazione. L'effetto di SANI 5 è immediato e permane per molto tempo
- Combinazione di molecole igienizzanti con principi attivi a base di Sali Quaternari di Ammonio dispersi in una soluzione di alcool
- Fornito con uno speciale tubo adattatore per permettere un'applicazione completa e uniforme




### Applicazioni:

SANI5 è un prodotto studiato per la pulizia ed igienizzazione di condizionatori d'aria, equipaggiamenti sanitari, sistemi di riscaldamento ad aria, umidificatori presenti in officine, uffici, abitazioni, negozi, comunità, etc.

Tutti i luoghi dove sono installati sistemi di condizionamento e riscaldamento ad aria. Tutti gli impianti di ventilazione o condizionamento; sui mezzi di trasporto pubblici e privati. Sanifica ed elimina i cattivi odori da tutti gli indumenti, calzature (scarponi da sci, scarpe da bowling, scarpe da lavoro) e arredi (tende, tappeti, divani, moquettes, etc.)



Base	Alcool
Stato fisico	Liquido
Fragranza	Limone / brezza marina
Densità	± 0,815 Kg/l
Principio attivo	Sali Quaternari di Ammonio
Conservazione	36 mesi

Confezionamento	Aerosol 250 ml (Cod. ST SANI 250)
Colori	 incolore

## Stucco per riparazioni e finiture, ideale per muri e legno Super leggero ed elastico

- Pronto all'uso
- Per applicazioni interne ed esterne al riparo dalla pioggia
- Risultato facile e "super-liscio"
- Riduce la carteggiatura
- Può essere velocemente sovraverniciato



### Applicazioni:

Stucco di riparazione e finitura, elastico e leggero, bianco come neve, ideale per riempire buchi, crepe e giunti su pareti e soffitti, intonaci e stucchi, bordature, cartongesso, pannelli di gesso e blocchi, legno, pietra calcarea, calcestruzzo poroso e tutti i materiali edili porosi. Per riparazioni professionali di danni su superfici verniciate o intonacate. Può essere sovraverniciato in tempi brevi. TEC7 Filler è uno stucco perfetto che dona una liscia finitura prima di verniciare e decorare pareti e soffitti, parti in legno, cartongesso, etc. Non adatto da utilizzare su superfici come plastica o metallo. Applicare TEC7 Filler su una superficie pulita, priva di grasso e polvere. Sulla superficie non ci devono essere imperfezioni di vernice o intonaco. Per riparazioni con profondità maggiore ai 3cm, applicare TEC7 Filler in strati per accelerare l'indurimento.

### Modi d'uso:

Applicare su substrato asciutto, stabile e privo di grasso e polvere.  
Livellare con una spatola.  
Costruire le riparazioni in strati di al massimo 3 cm al fine di accelerare la catalisi. Non adatto a metallo o plastica.



Base	Acqua
Viscosità	Pastoso
Densità	23°C 0,420 ± 0,010 g / cm <sup>3</sup>
Indurimento	Nessun restringimento o strappo
Verniciabilità	Dopo 1 ora, con tutte le pitture murali
Misure di sicurezza	Si prega di leggere la scheda di sicurezza
Conservazione	24 mesi

Confezionamento	Cartuccia da 300 ml	(Cod. 601106)
	Secchiello da 250 ml	(Cod. 601025)
	Secchiello da 750 ml	(Cod. 601075)
	Secchio da 5 Lt	(Cod. 601005)
Colori	○	bianco



## Protettivo a base di zinco Protegge le superfici metalliche zincate a caldo

- Protettivo spray per superfici metalliche a base di polvere di zinco metallico lamellare micronizzato, additivato con alluminio e disperso in speciali resine leganti
- Protegge i metalli zincati a caldo
- Ha una resistenza termica da -20°C a +300°C



### Applicazioni:

ZINCO PLUS è un prodotto particolarmente studiato per eseguire ritocchi sui manufatti in metallo rifiniti con zincatura a caldo.



Base	Polvere di zinco micronizzato
Resistenza alla temperatura	-20°C a +300°C
Resa	l bomboletta/3,5-4 m <sup>2</sup>
Peso specifico	0,670 g/ml
Misure di sicurezza	Si prega di leggere la scheda di sicurezza
Conservazione	36 mesi

Confezionamento	Aerosol 400 ml	(Cod. ST 701001)
Colori	●	grigio zinco brillante

## Turafalle per impianti di riscaldamento Previene e ferma le perdite in maniera facile e veloce



- Può essere usato per riparare o fermare le perdite in sistemi di riscaldamento aperti o chiusi
- Previene e blocca le perdite in maniera facile e veloce
- Aumenta la lubrificazione della pompa senza intasare i tubi
- Previene ruggine e corrosione
- Facile da usare

### Applicazioni:

- Ferma le perdite velocemente e in modo permanente.
- Azione correttiva: ferma le perdite velocemente e in modo permanente in radiatori, convettori, pompe, tubi di impianti di riscaldamento e sistemi di riscaldamento a pavimento.
- Azione preventiva: ideale per prevenire le perdite.


### Modi d'uso:

Depressurizzare l'impianto; controllare che l'acqua sia pulita e, nel caso cambiare l'acqua; aprire tutte le valvole del radiatore prima dell'applicazione; agitare PLUMB prima dell'uso; aggiungere la quantità necessaria di PLUMB nel sistema partendo dal radiatore posizionato più in alto; azionare la pompa di circolazione; se necessario, spurgare il sistema e portare il livello dell'acqua superiore allo standard.

Attenzione: se l'impianto perde acqua, il trattamento con PLUMB deve essere ripetuto. 750ml sono sufficienti per un impianto di 75lt, circa 10/12 radiatori standard.



Base	Acqua
Stato fisico	Liquido granuloso con elevata viscosità
Ph	Neutro
Misure di sicurezza	Consultare la scheda di sicurezza
Conservazione	12 mesi, in luogo asciutto, fresco e al riparo dal gelo

Confezionamento	Bottiglia 750 ml (Cod. 740101296)
Colori	 beige / giallo

## Insetticida acaricida per insetti striscianti e volanti Bonifica gli ambienti da zanzare e insetti



- In macroemulsione acquosa per insetti volanti e striscianti e per gli acari
- Insetticida a base d'acqua che non macchia ed è inodore
- Esente dai rischi dei solventi organici
- Efficace e pronto all'uso; ad azione rapida
- Non pericoloso per gli animali a sangue caldo come cani, gatti, etc.
- Per uso domestico e civile

### Applicazioni:

- Non macchia ed è inodore; non infiammabile.
- Assenza di gas propellenti. Grazie al nebulizzatore il principio attivo di AQUA KILL viene indirizzato solo nei luoghi preferiti dagli insetti indesiderati.
- AQUA KILL si distingue dai comuni prodotti ad aerosol per la lunga durata della sua efficacia sulle superfici su cui viene spruzzato.

Grazie alla sua formulazione AQUA KILL è esente dai rischi dei solventi organici.

È erogabile su tende, divani e tessuti trattabili con prodotti a base acqua.

### Modi d'uso:


Uso domestico: cucina, bagno, ripostiglio, camera, soggiorno, salotto, taverna, garage, terrazza.

Uso civile: esercizi pubblici, collettività, magazzini, ospedali.

Tempo libero: camper, caravan, tenda, bungalow, case mobili.



Base	Acqua
Stato fisico	Liquido
Peso specifico	1 Kg / l
Conservazione	24 mesi

Confezionamento	Trigger 750 ml (Cod. ST AQUA KILL)
Colori	 incolore

## Insetticida spray Contro vespe e altri insetti volanti



- Insetticida in formulazione spray formulato per eliminare istantaneamente le vespe ed altri insetti volanti

### Applicazioni:

VESPICIDA è un insetticida che agisce contro molti insetti volanti.

### Modi d'uso:

Al momento dell'utilizzo il prodotto deve essere spruzzato verso l'alto, preferibilmente verso gli angoli degli ambienti da trattare, per circa 3 - 5 secondi. Per una maggiore efficacia, si consiglia di lasciare la stanza chiusa per una decina di minuti dopo il trattamento e quindi di aerare.



Base	Solventi e propellenti
Stato fisico	Liquido sotto pressione
Odore	Leggero, fiori secchi
Peso specifico	0,117 g / cm <sup>3</sup>
Infiammabilità	Infiammabile
Solubilità	Non solubile in acqua
Conservazione	18 mesi

Confezionamento	Aerosol 750 ml (Cod. ST 1330430)
Colori	⊘ incolore

## Insetticida schiumogeno Contro vespe e calabroni, agisce fino a 4 metri di distanza



- Insetticida in formulazione schiumogena indicato in particolare per eliminare vespe e calabroni  
- Agisce fino a 4 metri di distanza, protegge l'operatore da eventuali attacchi

### Applicazioni:

ANTIVESPE è un insetticida che agisce contro molti insetti.

Sia per la sua formulazione che per la modalità d'uso è particolarmente indicato per la lotta contro le vespe e i calabroni, anche nel loro nido. La sua speciale valvola permette di colpire gli insetti a distanza, anche fino a 4 metri, direttamente nel loro nido eliminando così il pericolo che l'operatore venga da essi attaccato. Ha pure una buona attività residuale.

### Modi d'uso:

Agitare la bombola prima dell'uso. Nebulizzare a brevi intervalli, indirizzando il getto direttamente sui nidi, sulle tane nelle fessure in ogni luogo ove si possono ricoverare gli insetti. Per ottenere ottimi risultati è opportuno, in particolare contro le vespe e i calabroni, fare i trattamenti alla sera tardi quando gli insetti sono nel nido.



Base	Solventi e propellenti
Stato fisico	Liquido sotto pressione
Odore	Leggero, fiori secchi
Peso specifico	0,117 g / cm <sup>3</sup>
Infiammabilità	Infiammabile
Solubilità	Non solubile in acqua
Conservazione	18 mesi

Confezionamento	Aerosol 750 ml (Cod. ST 1320210)
Colori	○ bianco

# Occhiali

Linea Livingstones

## Occhiali graduati professionali Per una corretta visione a distanza di lettura



- Occhiale "memory frame"
- Leggero
- Flessibile
- Rimane appeso al collo senza cordino
- Resiste agli impatti
- Resiste agli sbalzi di temperatura
- Disponibile in 6 poteri diottrici
- Disponibile in 4 tonalità

### Applicazioni:

Gli occhiali graduati professionali LIVINGSTONES sono ideali per una corretta visione da vicino, ad una distanza di lettura. Perfetti sia per leggere che per supportare gli occhi in lavori di precisione.



Materiale montatura	Grilamid
Lenti	Asferiche, sottili ed infrangibili
Presidio medico	Conformi alla Norma Tecnica EN 14139:2010 e D.M. del 26/11/2004
Normative vTecniche	N° del dispositivo medico attribuito dal Ministero della Salute: 360633
Diottrie	+1,00 +1,50 +2,00 +2,50 +3,00 +3,50
Garanzia (da eventuali difetti di fabbrica)	24 mesi

Confezionamento	Expo 32 pzi (Cod. ST LIV KIT NEW 32PZ)
	Packaging singolo (Cod. ST LIV +POTERE + COLORE)

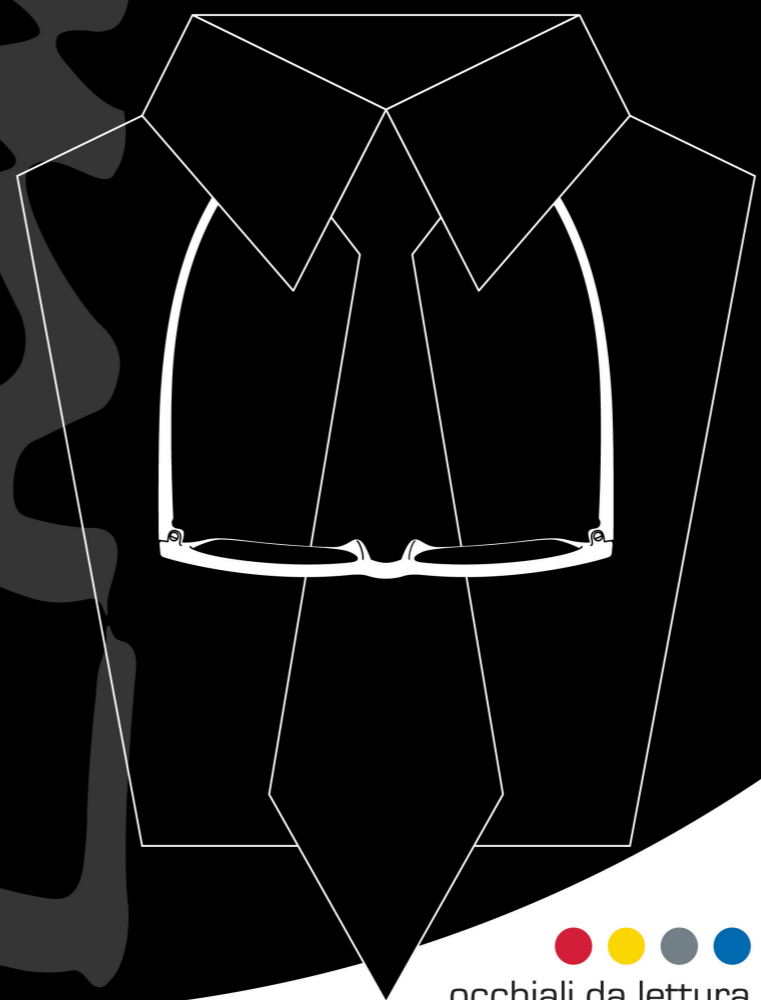
Colori	
--------	--



appesi al collo



SENZA  
cordino!



occhiali da lettura

- Occhiale "memory frame"
- Leggero
- Flessibile
- Rimane appeso al collo senza cordino
- Resiste agli impatti
- Resiste agli sbalzi di temperatura
- Disponibile in 6 poteri diottrici
- Disponibile in 4 tonalità

living stones

occhiali da lettura



LS03-R  
rosso



LS03-Y  
giallo



LS03-G  
grigio



LS03-U  
blu



ASTUCCIO COORDINATO  
IN REGALO



### Display da banco

Misure: 23,5 x 30 x 29 cm (h)

Codice EAN unico fascia prezzo

801000111584

Q.tità pzi / expo

24 + 8



GARANTITI 2 ANNI  
DA EVENTUALI DIFETTI DI FABBRICA



6 DIOTTRIE:  
+1,00 +1,50 +2,00  
+2,50 +3,00 +3,50



PRESIDIO MEDICO CHIRURGICO  
CONFORMI ALLA NORMA TECNICA EN 14139:2010 E D.M. DEL 26/11/2004  
CONFORMI ALLA DIRETTIVA 93/42/CEE E SUCCESSIVI EMENDAMENTI  
LEGGERE ATTENTAMENTE LE ISTRUZIONI ALL'INTERNO DELLA CONFEZIONE



OCCHIALI CONFORMI  
N° DEL DISPOSITIVO MEDICO ATTRIBUITO DAL  
MINISTERO DELLA SALUTE: 360633



OCCHIALI  
MATERIALE: GRILAMID  
LENTI: ASFERICHE, SOTTILI ED INFRANGIBILI  
COLORI/FINITURE: SPECIFICATE IN OGNI CONFEZIONE